

Uchwała Nr/..../2022
Rady Miejskiej w Lubrańcu
z dnia 2022 r.

w sprawie zmiany przebiegu istniejących dróg gminnych, zaliczenia dróg do kategorii dróg gminnych oraz ustalenia ich przebiegu

Na podstawie art. 18 ust. 2 pkt 15 ustawy z dnia 08 marca 1990 r. o samorządzie gminnym (tekst jednolity Dz. U. z 2022 roku, poz. 559 z późn. zm. ¹⁾) oraz art. 7 ust. 2 i 3 ustawy z dnia 21 marca 1985 r. o drogach publicznych (tekst jednolity Dz. z 2022 r., poz. 1693 z późn. zm. ²⁾) po zasięgnięciu opinii Zarządu Powiatu Włocławskiego

Rada Miejska

uchwala, co następuje:

- §1. Ustala się zmianę przebiegu niektórych dróg gminnych na terenie Gminy Lubraniec zaliczonych uchwałą XII/107/2003 Rady Miejskiej w Lubrańcu z dnia 29 września 2003 roku w sprawie zaliczenia dróg do kategorii dróg gminnych, uchwałą XXVI/205/2009 Rady Miejskiej w Lubrańcu z dnia 28 maja 2009 roku w sprawie zaliczenia dróg do kategorii dróg gminnych i ustalenia ich przebiegu, uchwałą XXIII/169/2004 Rady Miejskiej w Lubrańcu z dnia 26 października 2004 roku w sprawie zaliczenia ulic do kategorii dróg gminnych, uchwałą XXIX/209/2017 Rady Miejskiej w Lubrańcu z dnia 3 sierpnia 2017 roku w sprawie zmiany przebiegu dróg gminnych, uchwałą XXX/212/2017 Rady Miejskiej w Lubrańcu z dnia 15 września 2017 roku w sprawie zaliczenia drogi do kategorii dróg gminnych oraz ustalenia jej przebiegu oraz uchwałą XXXVIII/372/2018 Rady Miejskiej w Lubrańcu z dnia 27 sierpnia 2018 roku w sprawie zaliczenia drogi do kategorii dróg gminnych oraz ustalenia jej przebiegu oraz uchwałą XXXIX/382/2018 Rady Miejskiej w Lubrańcu z dnia 28 września 2018 roku w sprawie zmiany przebiegu istniejących dróg gminnych, zaliczenia dróg do kategorii dróg gminnych oraz ustalenia ich przebiegu
- §2. Szczegółowy opis przebiegu dróg po zmianie zawarty jest w tabeli stanowiącej załącznik nr 1 do niniejszej uchwały.

¹Zmiany wymienionej ustawy zostały ogłoszone w Dz. U. z 2022 r. poz. 1005 i poz. 1079

²Zmiany wymienionej ustawy zostały ogłoszone w Dz. U. z 2022 r. poz. 1768

- §3. Zalicza się do kategorii dróg gminnych drogi określone w tabeli stanowiącej załącznik nr 2 do niniejszej uchwały
- §4. Przebieg oraz położenie dróg gminnych ukazują mapy stanowiące załączniki od 3 do 8 do niniejszej uchwały.
- §5. Wykonanie uchwały powierza się Burmistrzowi Lubrańca
- §6. Uchwała wchodzi w życie po upływie 14 dni od dnia ogłoszenia w Dzienniku Urzędowym Województwa Kujawsko - Pomorskiego.

Akceptuje:

BURMISTRZ LUBRAŃCA
Stanisław Budzyński

RADCA PRAWNY
Lech Piotr Wisniewski

Załącznik nr 1 do Uchwały Nr/.../2022
 Rady Miejskiej w Lubrańcu
 z dnia 2022 r.

Opis przebiegu dróg gminnych po zmianie

Lp.	Numer drogi	Nazwa drogi	Numery działek - obręb	Przebieg drogi	Długość drogi w „m”
1.	190612C	Redecz Kalny – Redecz Wielki	57/2; 56/3 – Redecz Kalny 43/10; 72/2; 141/3; 43/1; 43/2; 72/1; 43/9; 43/3; 43/4; 43/5; 43/6; 43/8; 24/7; 143 – Redecz Wielki Parcele	Od drogi powiatowej 2813C Osiećciny – Redecz Wielki do drogi powiatowej 2908C Kąkowa Wola - Lubraniec	Odcinek I - 2320 Odcinek II - 678
2.	190690C	Czajno - Bielki	18, 20, 32 – Czajno	od drogi gminnej 190658C Rabinowo - Czajno	Odcinek I - 780 Odcinek II - 958

Załącznik nr 2 do Uchwały Nr/.../2022
 Rady Miejskiej w Lubrańcu
 z dnia 2022 r.

Opis przebiegu dróg zaliczonych do kategorii dróg gminnych

Lp.	Numer drogi	Nazwa drogi	Numery działek - obręb	Przebieg drogi	Długość drogi w „m”
1.		Lubraniec Parcele II	162/6, 164/8, 217/12 – Lubraniec Parcele	od drogi powiatowej 2913C Lubraniec – Kruszynek do drogi powiatowej 2914C Lubraniec – Boniewo - Cetty	455
2.		Turowo	3/9 - Turowo	Od drogi powiatowej 2913C Lubraniec - Kruszynek	230
3.		Redecz Kalny	43/1 – Redecz Kalny	Od drogi powiatowej 2908C Kąkowa Wola - Lubraniec	620
4.		Kolonia Łódź	55/2 – Kolonia Łódź	Od drogi powiatowej 2924C Zgłowiączka – Smogorzewdo do drogi gminnej 190657C Borek - Kolonia Łódź	1020

Załącznik nr 3 do Uchwały Nr/.../2022

Rady Miejskiej w Lubrańcu

z dnia 2022 r.

Przebieg drogi gminnej 190612C Redecz Kalny – Redecz Wielki po zmianie

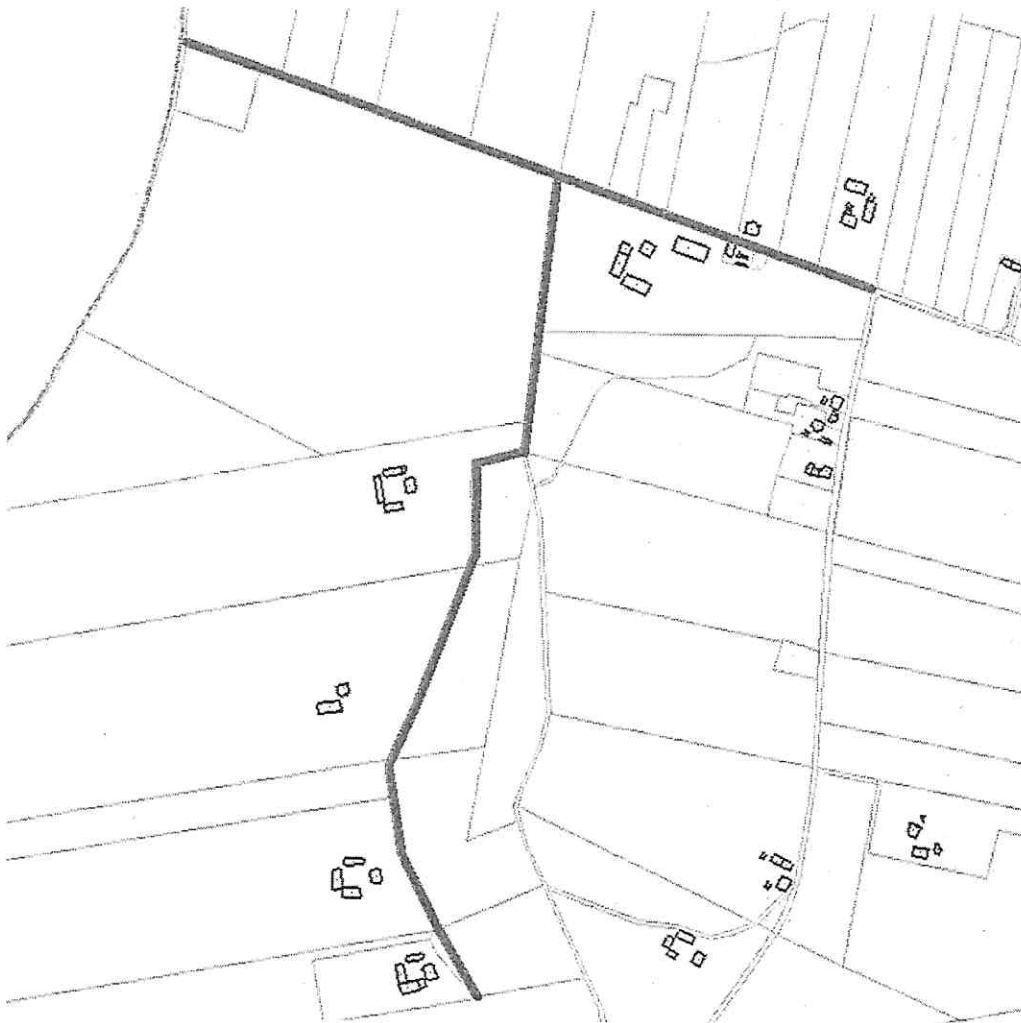


Załącznik nr 4 do Uchwały Nr/.../2022

Rady Miejskiej w Lubrańcu

z dnia 2022 r.

Przebieg drogi gminnej 190690C Czajno - Bielki po zmianie



Załącznik nr 5 do Uchwały Nr/.../2022

Rady Miejskiej w Lubrańcu

z dnia 2022 r.

Przebieg drogi gminnej Lubraniec Parcele II

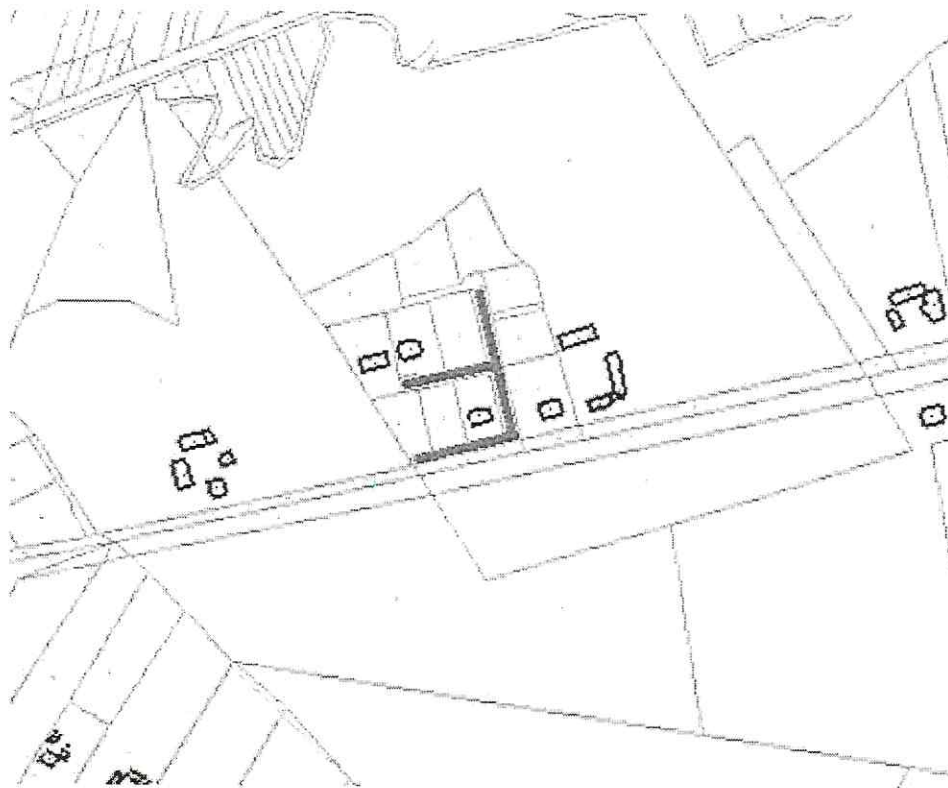


Załącznik nr 6 do Uchwały Nr/.../2022

Rady Miejskiej w Lubrańcu

z dnia 2022 r.

Przebieg drogi gminnej Turowo

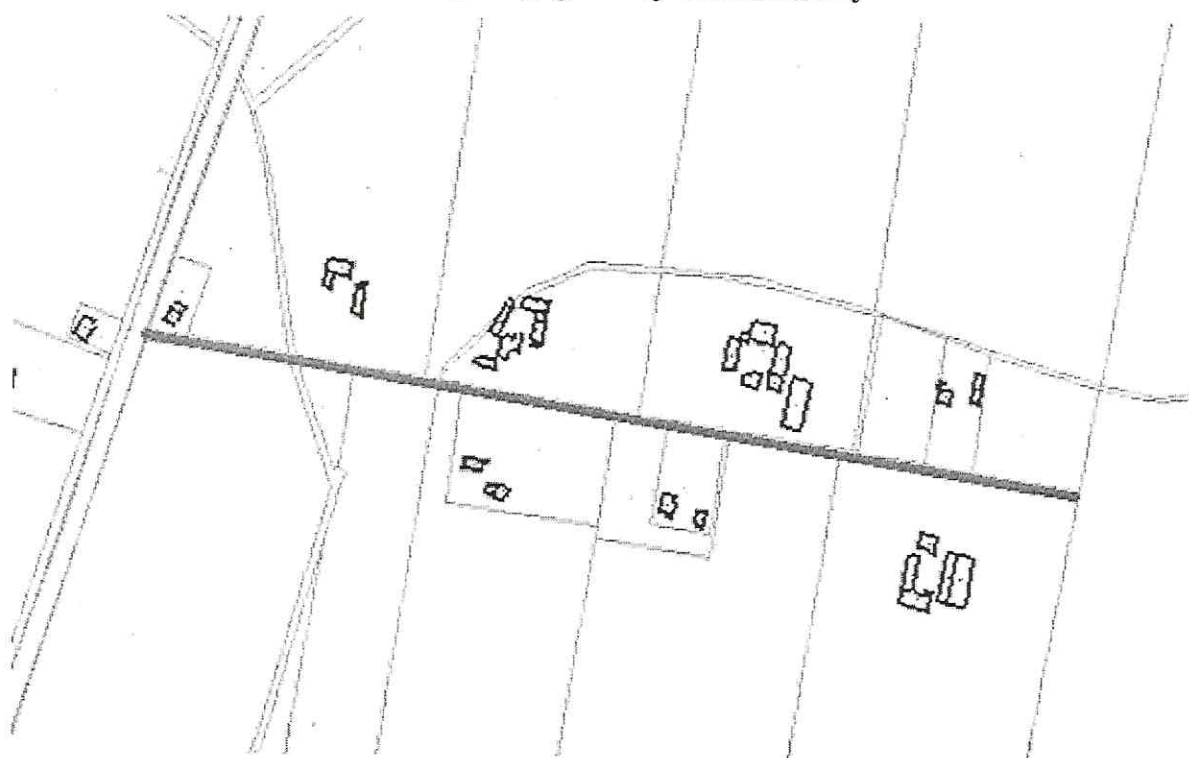


Załącznik nr 7 do Uchwały Nr/.../2022

Rady Miejskiej w Lubrańcu

z dnia 2022 r.

Przebieg drogi gminnej Redecz Kalny

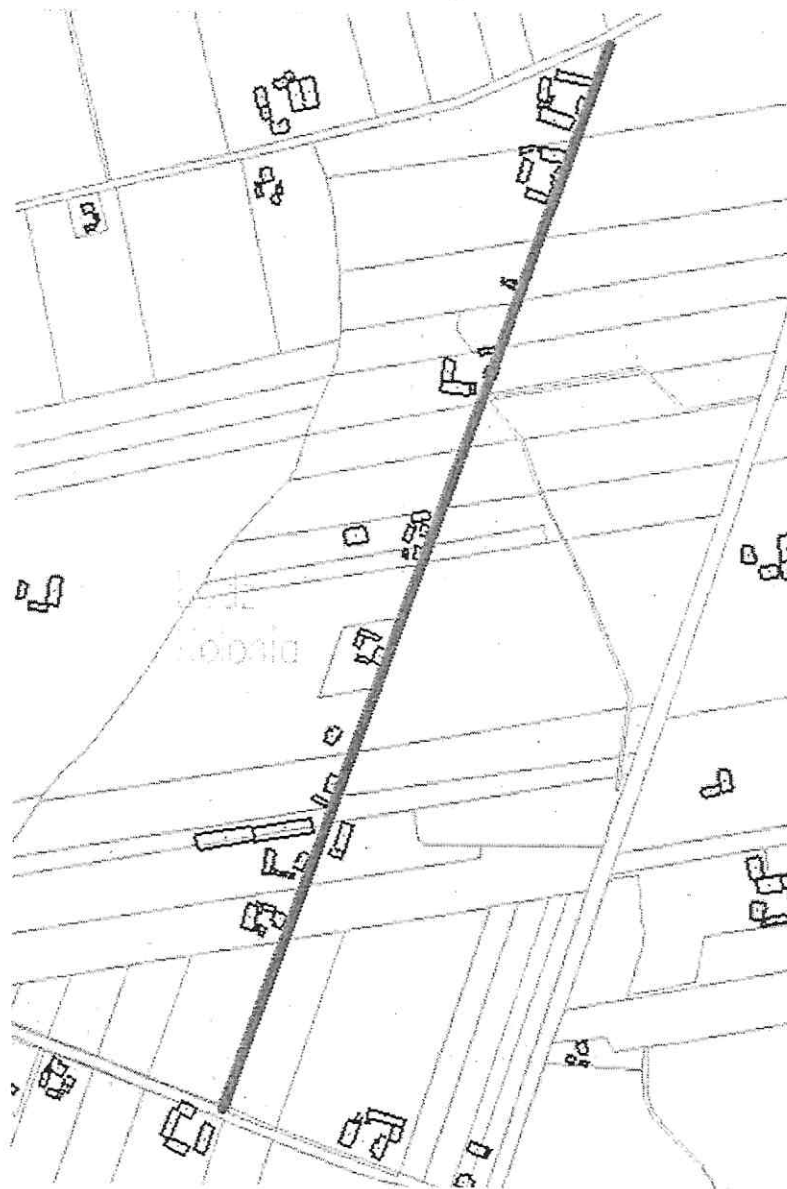


Załącznik nr 8 do Uchwały Nr/.../2022

Rady Miejskiej w Lubrańcu

z dnia 2022 r.

Przebieg drogi gminnej Kolonia Łódź



Uzasadnienie

Drogi gminne stanowią uzupełnienie istniejących w danej gminie sieci dróg powiatowych, wojewódzkich i krajowych. Do dróg gminnych zalicza się drogi o znaczeniu lokalnym, niezaliczone do innych kategorii służące miejscowym potrzebom.

Zgodnie z art. 7 ust. 2 ustawy z dnia 21 marca 1985 r. o drogach publicznych zaliczenie do kategorii dróg gminnych następuje w drodze uchwały rady gminy po zasięgnięciu opinii właściwego zarządu powiatu.

Zmiana przebiegu istniejących dróg gminnych oraz zaliczenie dróg do kategorii dróg gminnych jest zasadne z uwagi na istniejący układ komunikacyjny, realizowane oraz planowane zadania inwestycyjne oraz zagospodarowanie terenu. Ustalenie przebiegu istniejących dróg gminnych następuje w drodze uchwały zgodnie z art. 7 ust. 3 ustawy z dnia 21 marca 1985 r. o drogach publicznych.


BURMISTRZ LUBRANCA

Stanisław Budzyński