

Uchwała Nr/.../2023
Rady Miejskiej w Lubrańcu
z dnia 2023 r.

w sprawie zaliczenia dróg do kategorii dróg gminnych oraz ustalenia ich przebiegu

Na podstawie art. 18 ust. 2 pkt 15 ustawy z dnia 08 marca 1990 r. o samorządzie gminnym (tekst jednolity Dz. U. z 2023 roku, poz. 40 z późn. zm.) oraz art. 7 ust. 2 i 3 ustawy z dnia 21 marca 1985 r. o drogach publicznych (tekst jednolity Dz. z 2022 r., poz. 1693 z późn. zm.¹) po zasięgnięciu opinii Zarządu Powiatu Włocławskiego

Rada Miejska

uchwala, co następuje:

- §1. Zalicza się do kategorii dróg gminnych drogi określone w tabeli stanowiącej załącznik nr 1 do niniejszej uchwały.
- §2. Przebieg oraz położenie dróg gminnych ukazują mapy stanowiące załączniki od 2 do 8 do niniejszej uchwały.
- §3. Traci ważność Uchwała Nr XXXVII/369/2022 Rady Miejskiej w Lubrańcu z dnia 28 listopada 2022 roku w sprawie zmiany przebiegu istniejących dróg gminnych, zaliczenia dróg do kategorii dróg gminnych oraz ustalenia ich przebiegu. (p.wel. Dz. Ust. Woj. Kuj.-Pom. z 2022, poz. 65/15)
- §4. Wykonanie uchwały powierza się Burmistrzowi Lubrańca.
- §5. Uchwała wchodzi w życie po upływie 14 dni od dnia ogłoszenia w Dzienniku Urzędowym Województwa Kujawsko - Pomorskiego.

BURMISTRZ LUBRAŃCA
Stanisław Budzyński

¹Zmiany wymienionej ustawy zostały ogłoszone w Dz. U. z 2022 r. poz. 1768

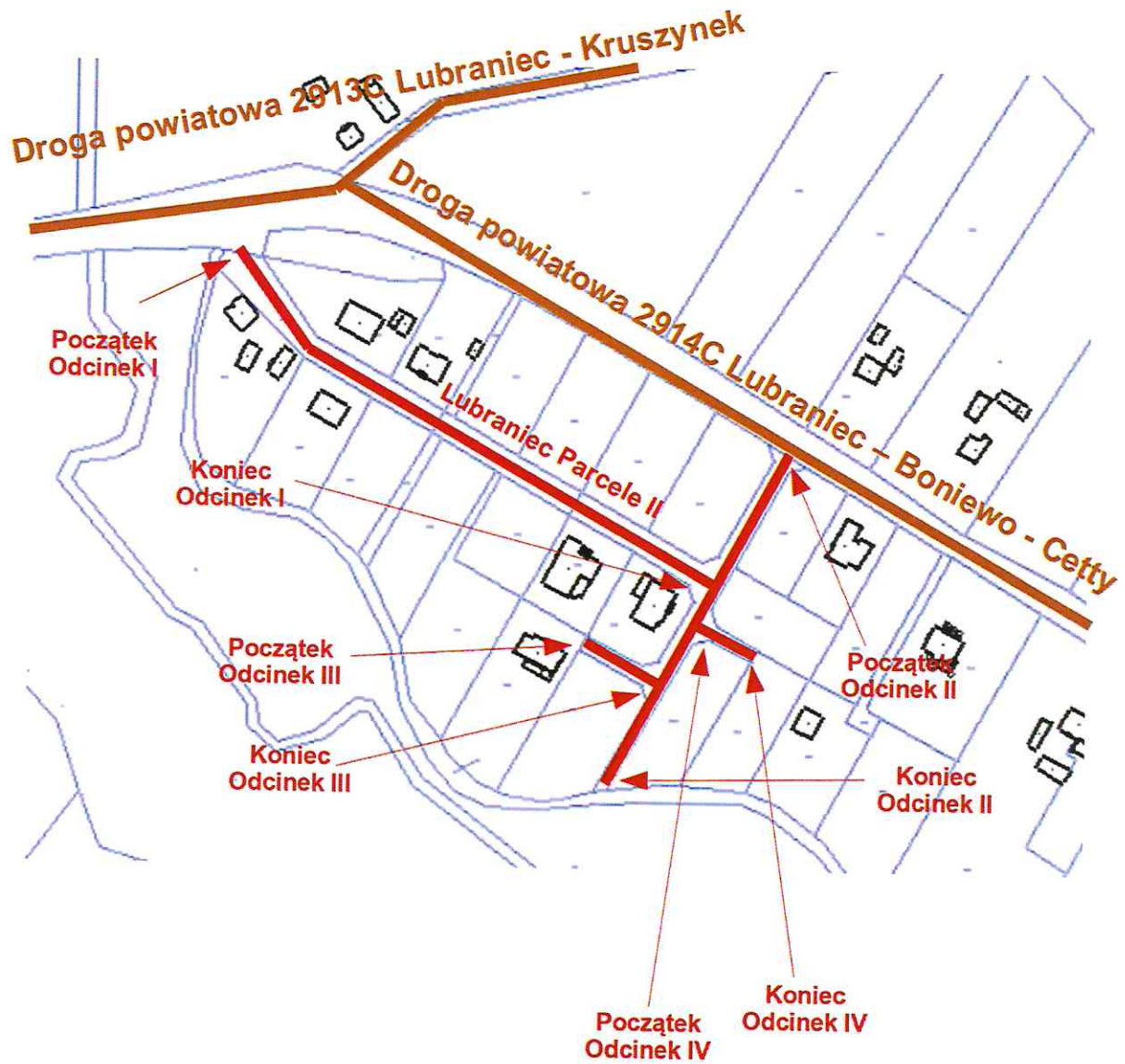


Opis przebiegu dróg zaliczonych do kategorii dróg gminnych

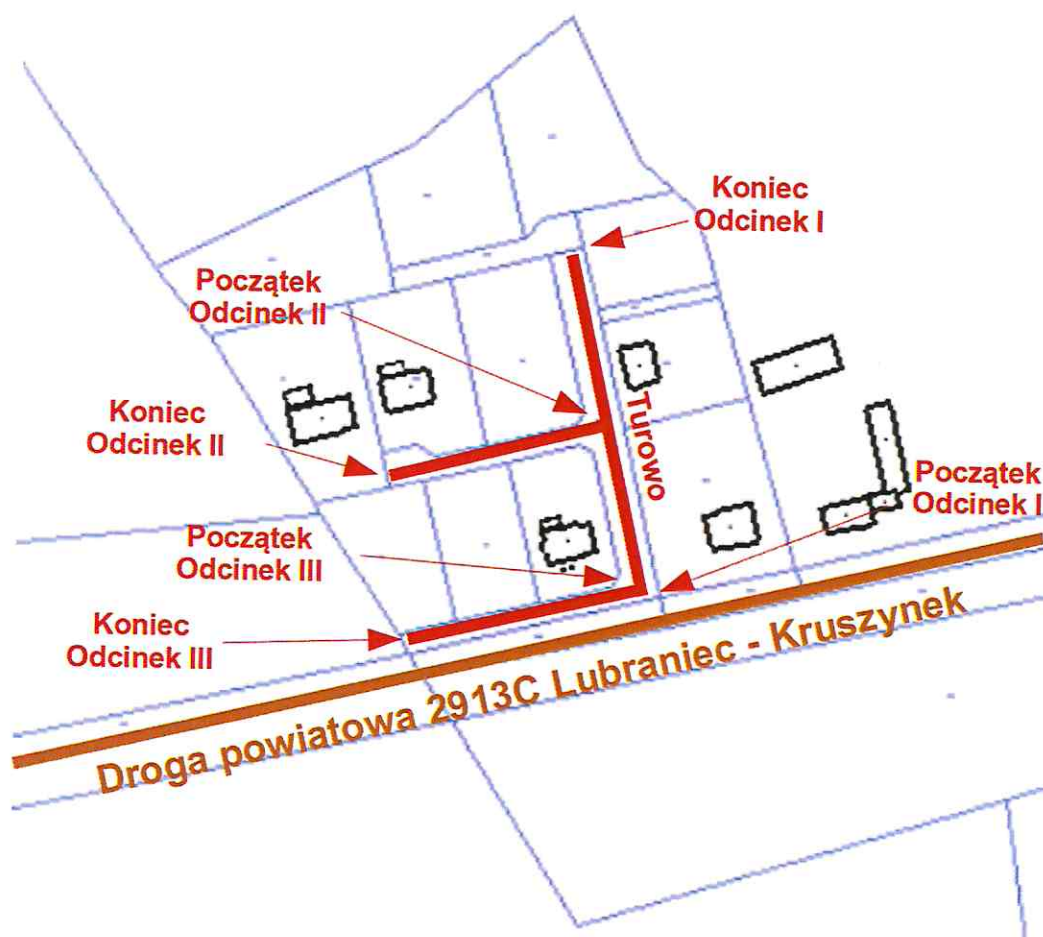
Lp.	Numer drogi	Nazwa drogi	Numery działek - obręb	Przebieg drogi	Długość drogi w „m”	Nr załącznika
1.		Lubraniec Parcele II	162/6, 164/8, 217/12 – Lubraniec Parcele	od drogi powiatowej 2913C Lubraniec – Kruszynec do drogi powiatowej 2914C Lubraniec – Boniewo - Cetty	Odcinek I – 230 Odcinek II – 153 Odcinek III - 30 Odcinek IV – 25 RAZEM: 438	2
2.		Turowo	3/9 - Turowo	Od drogi powiatowej 2913C Lubraniec - Kruszynec	Odcinek I – 102 Odcinek II – 60 Odcinek III - 65 RAZEM: 227	3
3.		Redecz Kalny	43/1 – Redecz Kalny	Od drogi powiatowej 2908C Kąkowa Wola - Lubraniec	620	4
4.		Kolonia Łódź	55/2 – Kolonia Łódź	Od drogi powiatowej 2924C Zgłowiączka – Smogorzewo do drogi gminnej 190657C Borek - Kolonia Łódź	1020	5
5.		Redecz Wielki	143 – Redecz Wielki Parcele	Od drogi gminnej 190612C Redecz Kalny – Redecz Wielki	678	6
6.		Czajno	20, 32 - Czajno	Od drogi gminnej 190690C Czajno – Bielki	958	7

7.	ul.Kaliska	725, 694/27, 694/19 – Miasto Lubraniec	Od drogi wojewódzkiej 270 Brześć Kujawski – Izbica Kujawska - Koło	Odcinek I – 68 Odcinek II – 220 RAZEM: 288	8
----	------------	---	---	--	---

Przebieg drogi gminnej Lubraniec Parcele II



Przebieg drogi gminnej Turowo

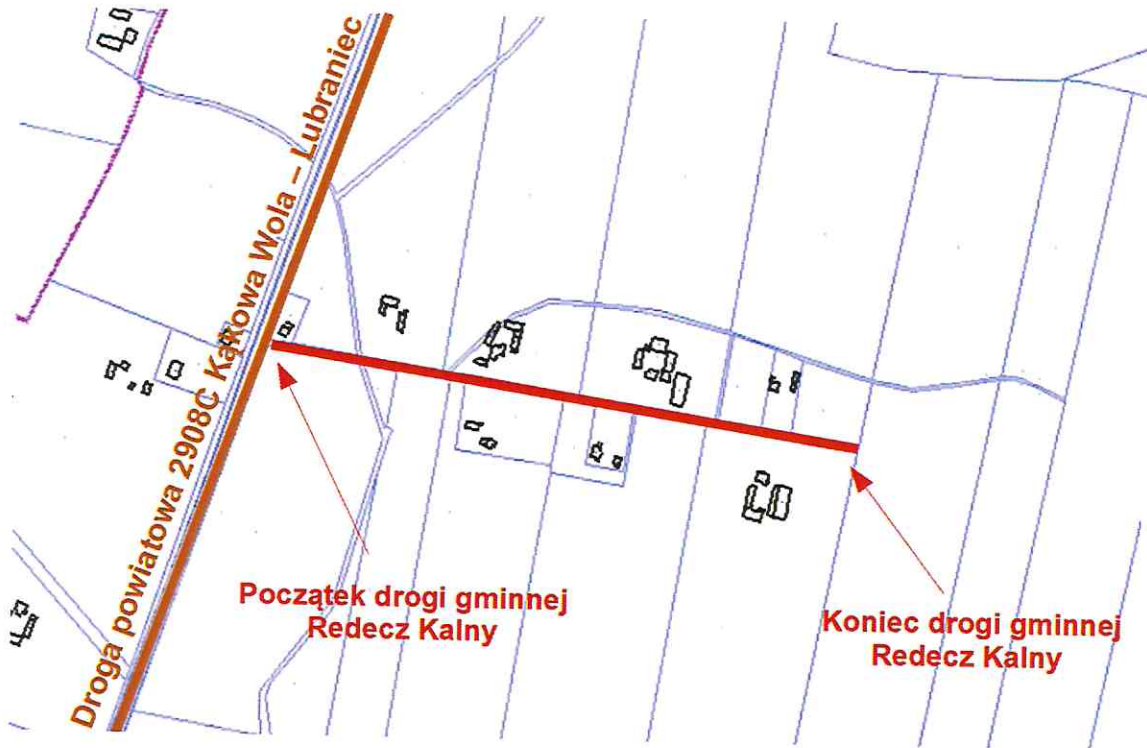


Załącznik nr 4 do Uchwały Nr/.../2022

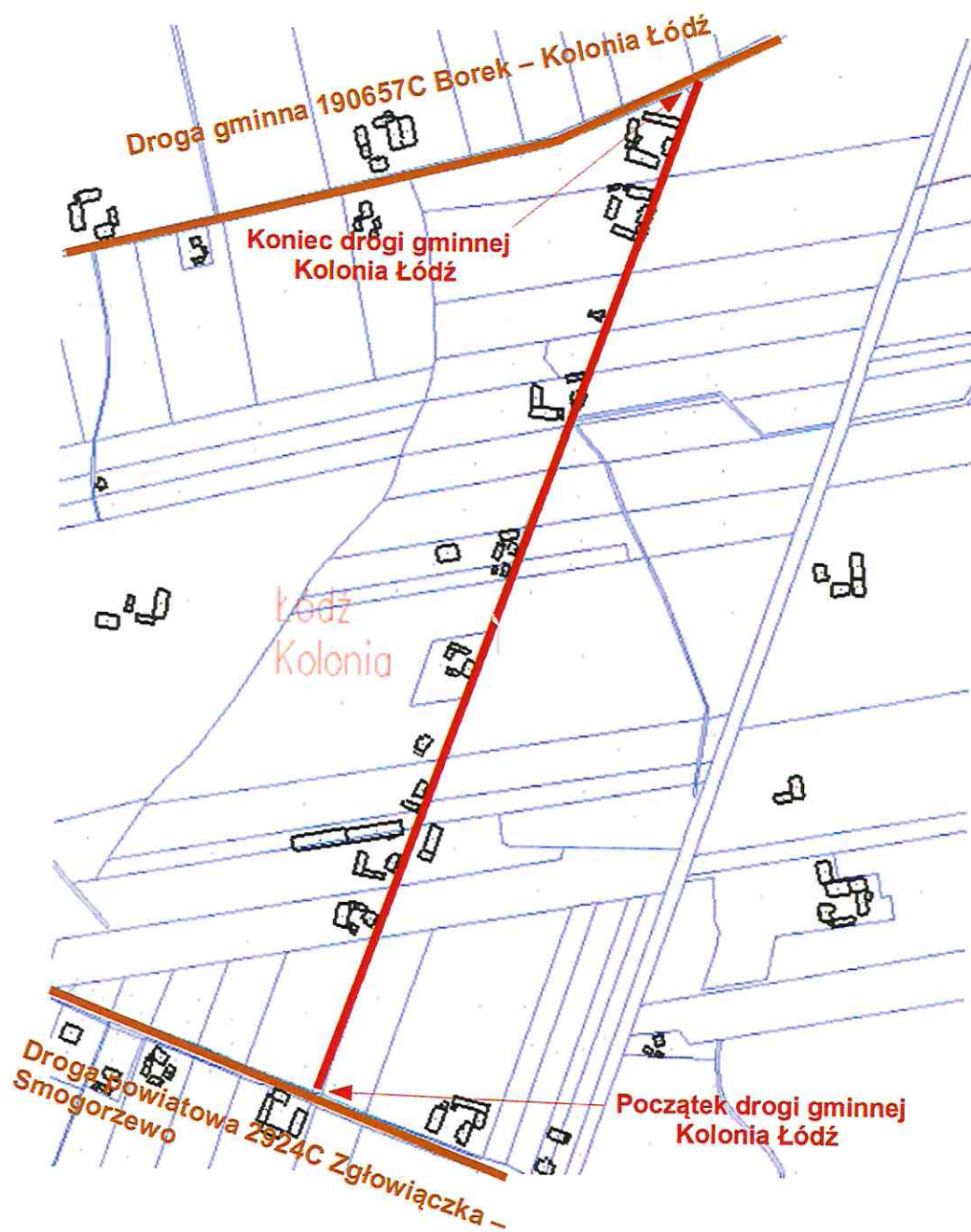
Rady Miejskiej w Lubrańcu

z dnia 2022 r.

Przebieg drogi gminnej Redecz Kalny



Przebieg drogi gminnej Kolonia Łódź

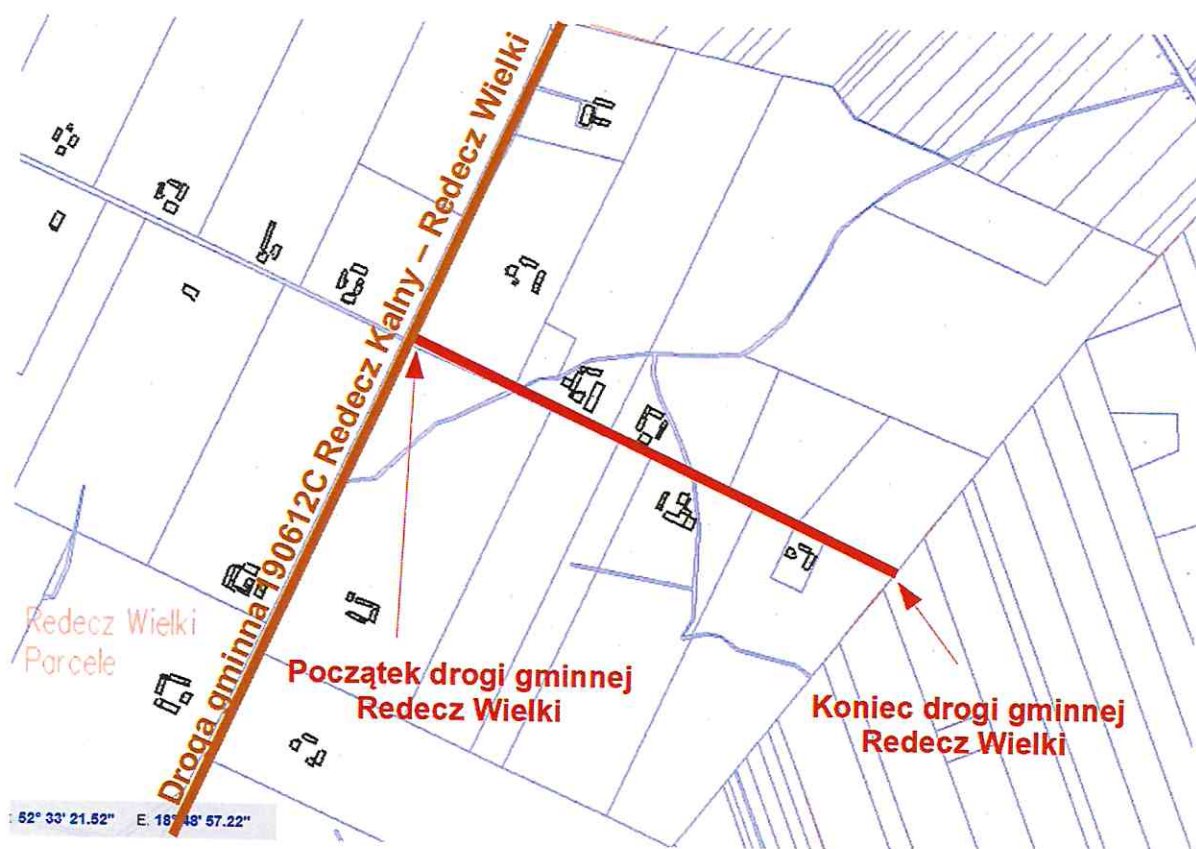


Załącznik nr 6 do Uchwały Nr/.../2022

Rady Miejskiej w Lubrańcu

z dnia 2022 r.

Przebieg drogi gminnej Redecz Wielki

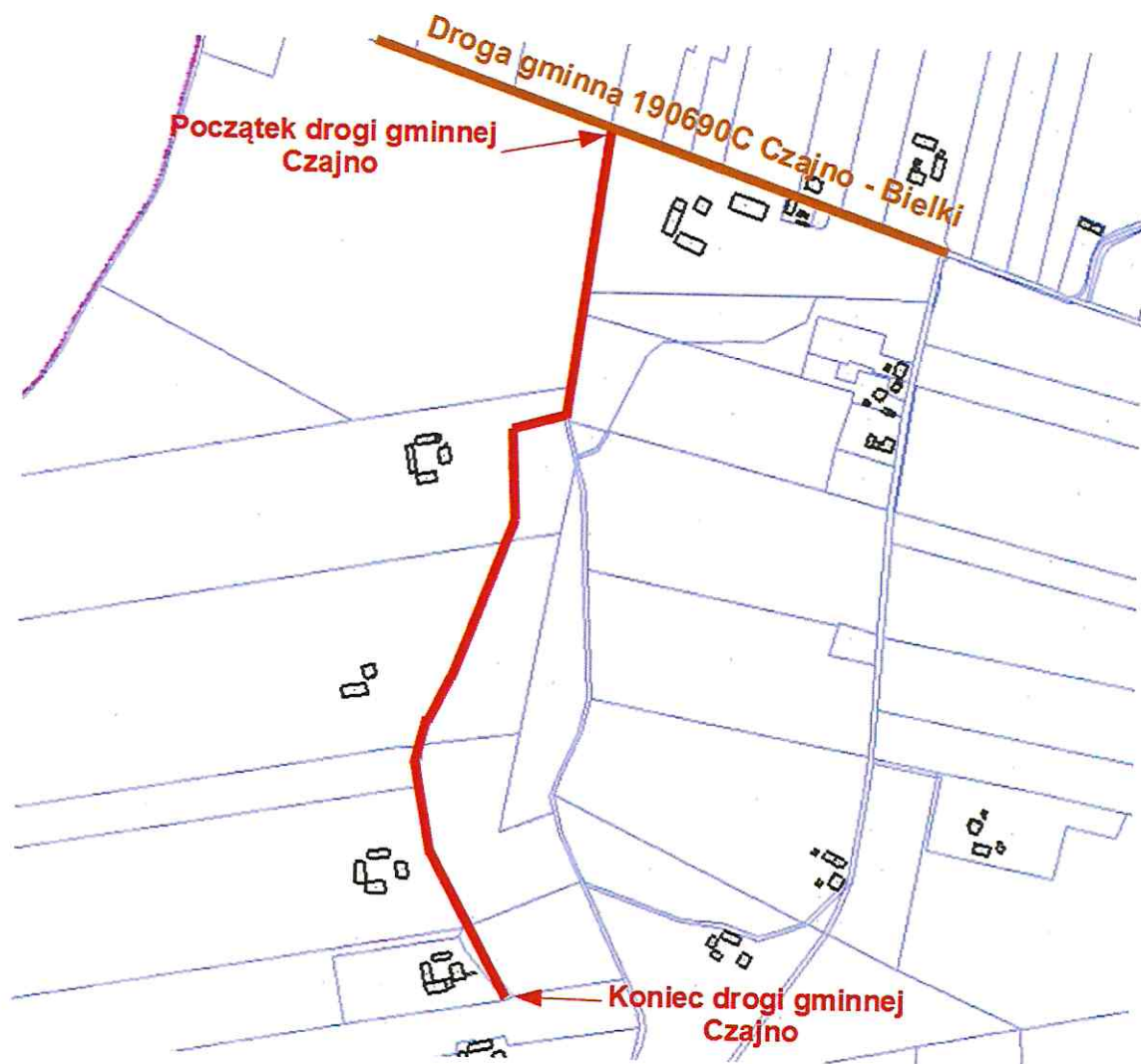


Załącznik nr 7 do Uchwały Nr/.../2022

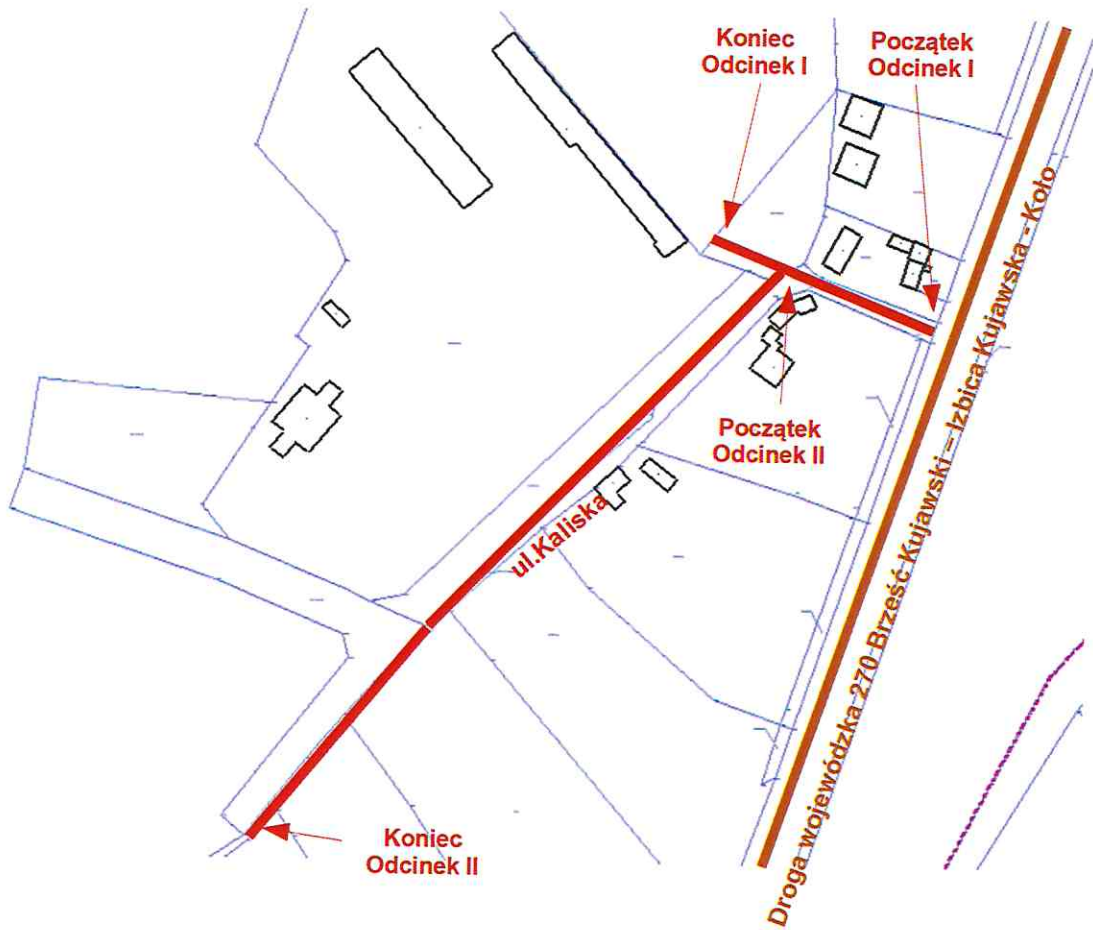
Rady Miejskiej w Lubrańcu

z dnia 2022 r.

Przebieg drogi gminnej Czajno



Przebieg drogi gminnej ul.Kaliska



Uzasadnienie

Drogi gminne stanowią uzupełnienie istniejących w danej gminie sieci dróg powiatowych, wojewódzkich i krajowych. Do dróg gminnych zalicza się drogi o znaczeniu lokalnym, niezaliczone do innych kategorii służące miejscowym potrzebom.

Zgodnie z art. 7 ust. 2 ustawy z dnia 21 marca 1985 r. o drogach publicznych zaliczenie do kategorii dróg gminnych następuje w drodze uchwały rady gminy po zasięgnięciu opinii właściwego zarządu powiatu.

Drogi gminne zostały wcześniej zaliczone do kategorii dróg gminnych na podstawie uchwały Nr XXXVII/369/2022 Rady Miejskiej w Lubrańcu z dnia 28 listopada 2022 roku w sprawie zmiany przebiegu istniejących dróg gminnych, zaliczenia dróg do kategorii dróg gminnych oraz ustalenia ich przebiegu, jednakże Zarząd Województwa Kujawsko – Pomorskiego podważył przebiegi dróg gminnych Czajno, Redecz Wielki, Turowo oraz Lubraniec Parcele, w związku z czym należy podjąć nową uchwałę. W nowej uchwale zostały pokazane przebiegi dróg na załącznikach graficznych wraz z rozbiciem na poszczególne odcinki w drogach.

Przedmiotowy projekt uchwały został przesłany pismem nr IRG-DE.7234.24.2023.PK z dnia 08.03.2023 r., odebrane 13.03.2023 r. do Zarządu Powiatu Włocławskiego w sprawie wydania opinii dotyczącej projektu uchwały tj. zaliczenia dróg do kategorii dróg gminnych oraz ustalenia ich przebiegu. Zarząd Powiatu Włocławskiego uchwałą Nr 764/23 z dnia 15 marca 2023 r. pozytywnie zaopiniował złożony wniosek.

BURMISTRZ LUBRAŃCA

Stanisław Budzyński