

UCHWAŁA NR XLI/407/2023
RADY MIEJSKIEJ W LUBRAŃCU
z dnia 30 marca 2023 r.

w sprawie zaliczenia dróg do kategorii dróg gminnych oraz ustalenia ich przebiegu

Na podstawie art. 18 ust. 2 pkt 15 ustawy z dnia 8 marca 1990 r. o samorządzie gminnym (tekst jednolity Dz. U. z 2023 r. poz. 40) oraz art. 7 ust. 2 i 3 ustawy z dnia 21 marca 1985 r. o drogach publicznych (tekst jednolity Dz. U. z 2022 r. poz. 1693 z późn. zm. ¹⁾) po zasięgnięciu opinii Zarządu Powiatu Włocławskiego

RADA MIEJSKA
uchwała, co następuje:

- § 1. Zalicza się do kategorii dróg gminnych drogi określone w tabeli stanowiącej załącznik nr 1 do niniejszej uchwały.
- § 2. Przebieg oraz położenie dróg gminnych ukazują mapy stanowiące załączniki od 2 do 8 do niniejszej uchwały.
- § 3. Traci moc Uchwała Nr XXXVII/369/2022 Rady Miejskiej w Lubrańcu z dnia 28 listopada 2022 roku w sprawie zmiany przebiegu istniejących dróg gminnych, zaliczenia dróg do kategorii dróg gminnych oraz ustalenia ich przebiegu (publ. Dz. Urz. Woj. Kuj.-Pom. z 2022 r. poz. 6515).
- § 4. Wykonanie uchwały powierza się Burmistrzowi Lubrańca.
- § 5. Uchwała wchodzi w życie po upływie 14 dni od dnia ogłoszenia w Dzienniku Urzędowym Województwa Kujawsko - Pomorskiego.


PRZEWODNICZĄCY
Rady Miejskiej w Lubrańcu
Piotr Stawianowski

¹⁾ Zmiany wymienionej ustawy zostały ogłoszone w Dz. U. z 2022 r. poz. 1768, poz. 1783 i poz. 2185.

UZASADNIENIE

Drogi gminne stanowią uzupełnienie istniejących w danej gminie sieci dróg powiatowych, wojewódzkich i krajowych. Do dróg gminnych zalicza się drogi o znaczeniu lokalnym, niezaliczone do innych kategorii służące miejscowym potrzebom.

Zgodnie z art. 7 ust. 2 ustawy z dnia 21 marca 1985 r. o drogach publicznych zaliczenie do kategorii dróg gminnych następuje w drodze uchwały rady gminy po zasięgnięciu opinii właściwego zarządu powiatu.

Drogi gminne zostały wcześniej zaliczone do kategorii dróg gminnych na podstawie uchwały Nr XXXVII/369/2022 Rady Miejskiej w Lubrańcu z dnia 28 listopada 2022 roku w sprawie zmiany przebiegu istniejących dróg gminnych, zaliczenia dróg do kategorii dróg gminnych oraz ustalenia ich przebiegu, jednakże Zarząd Województwa Kujawsko – Pomorskiego podważył przebiegi dróg gminnych Czajno, Redecz Wielki, Turowo oraz Lubraniec Parcele, w związku z czym należy podjąć nową uchwałę. W nowej uchwale zostały pokazane przebiegi dróg na załącznikach graficznych wraz z rozbiciem na poszczególne odcinki w drogach.

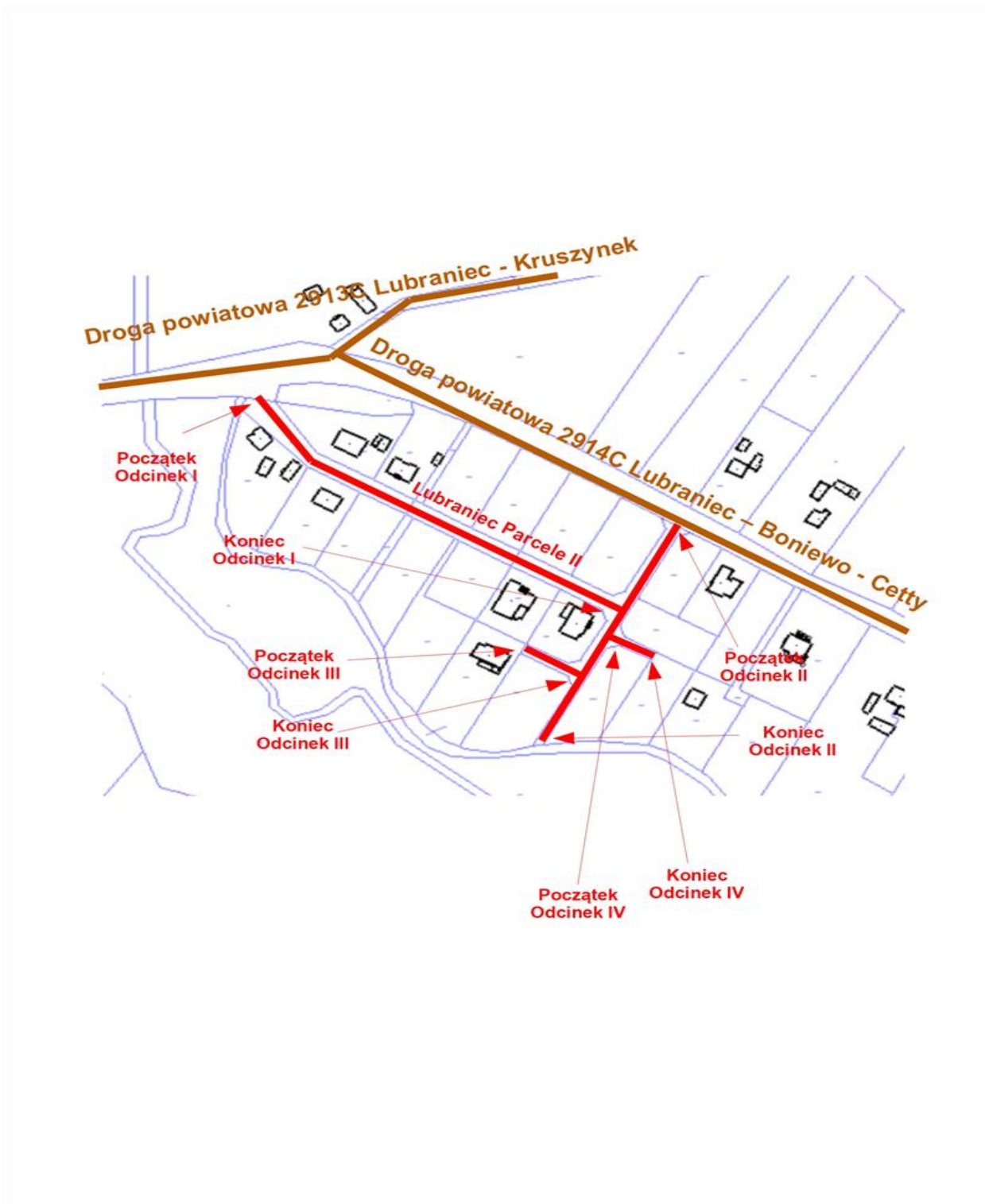
Przedmiotowy projekt uchwały został przesłany pismem nr IRG-DE.7234.24.2023.PK z dnia 08.03.2023 r., odebrane 13.03.2023 r. do Zarządu Powiatu Włocławskiego w sprawie wydania opinii dotyczącej projektu uchwały tj. zaliczenia dróg do kategorii dróg gminnych oraz ustalenia ich przebiegu. Zarząd Powiatu Włocławskiego uchwałą Nr 764/23 z dnia 15 marca 2023 r. pozytywnie zaopiniował złożony wniosek.


PRZEWODNICZĄCY
Rady Miejskiej w Lubrańcu
Piotr Stawianowski

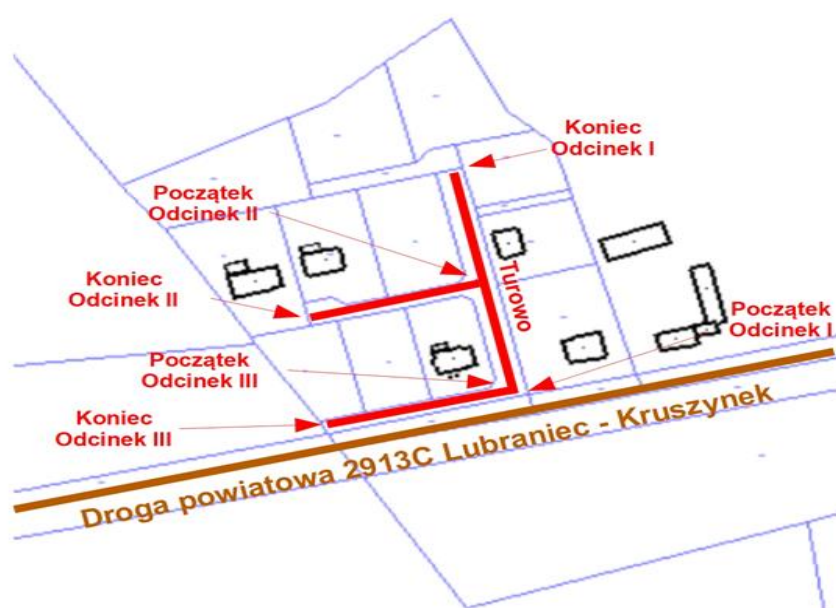
Opis przebiegu dróg zaliczonych do kategorii dróg gminnych

Lp.	Numer drogi	Nazwa drogi	Numery działek - obręb	Przebieg drogi	Długość drogi w „m”	Nr załącznika
1.		Lubraniec Parcele II	162/6, 164/8, 217/12 – Lubraniec Parcele	od drogi powiatowej 2913C Lubraniec – Kruszynek do drogi powiatowej 2914C Lubraniec – Boniewo - Cetty	Odcinek I – 230 Odcinek II – 153 Odcinek III - 30 Odcinek IV – 25 RAZEM: 438	2
2.		Turowo	3/9 - Turowo	Od drogi powiatowej 2913C Lubraniec - Kruszynek	Odcinek I – 102 Odcinek II – 60 Odcinek III - 65 RAZEM: 227	3
3.		Redecz Kalny	43/1 – Redecz Kalny	Od drogi powiatowej 2908C Kąkowa Wola - Lubraniec	620	4
4.		Kolonia Łódź	55/2 – Kolonia Łódź	Od drogi powiatowej 2924C Zgłowiączka – Smogorzewo do drogi gminnej 190657C Borek - Kolonia Łódź	1020	5
5.		Redecz Wielki	143 – Redecz Wielki Parcele	Od drogi gminnej 190612C Redecz Kalny – Redecz Wielki	678	6
6.		Czajno	20, 32 - Czajno	Od drogi gminnej 190690C Czajno – Bielki	958	7
7.		ul. Kaliska	725, 694/27, 694/19 – Miasto Lubraniec	Od drogi wojewódzkiej 270 Brześć Kujawski – Izbica Kujawska - Koło	Odcinek I – 68 Odcinek II – 220 RAZEM: 288	8

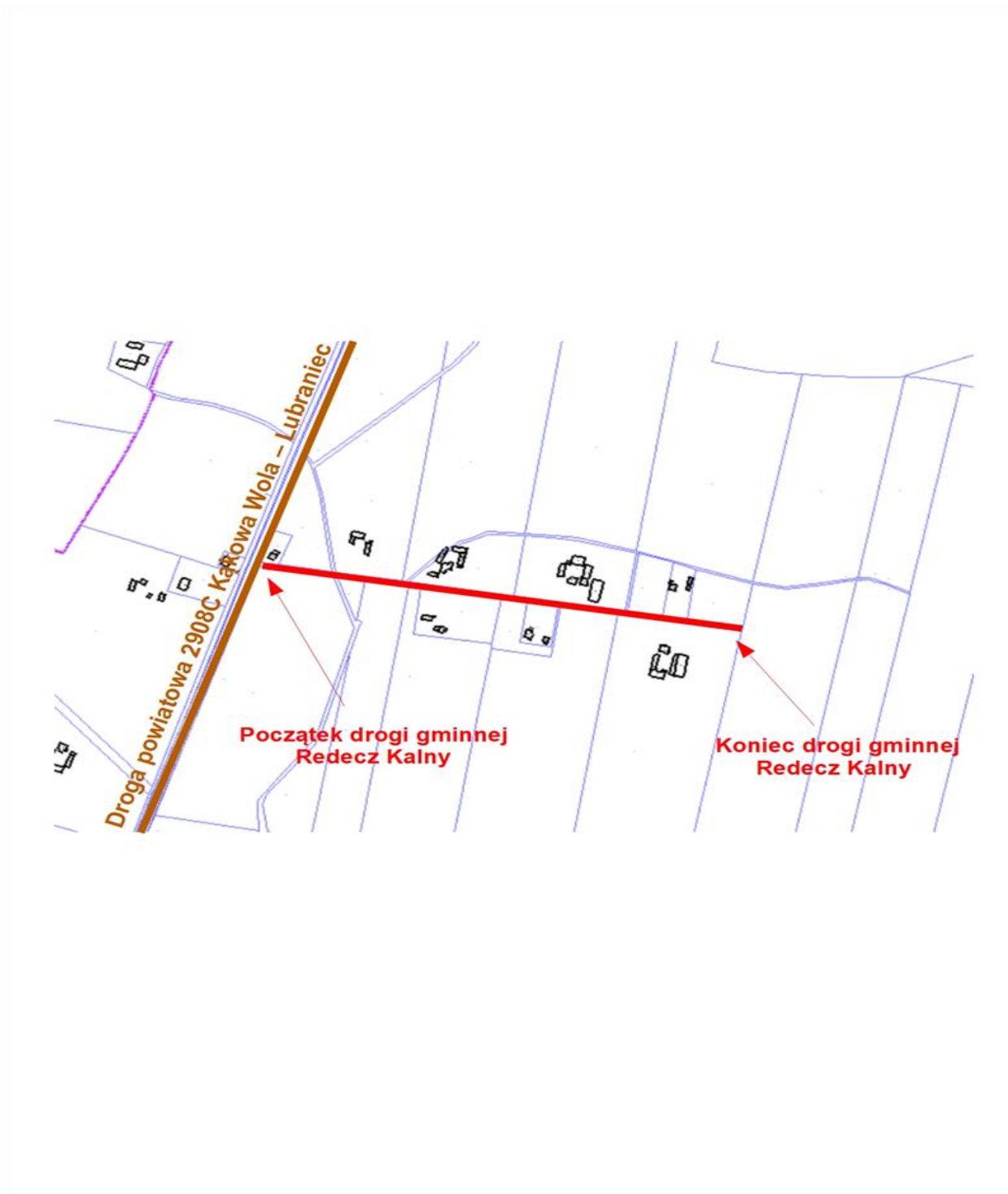
Przebieg drogi gminnej Lubraniec Parcele II



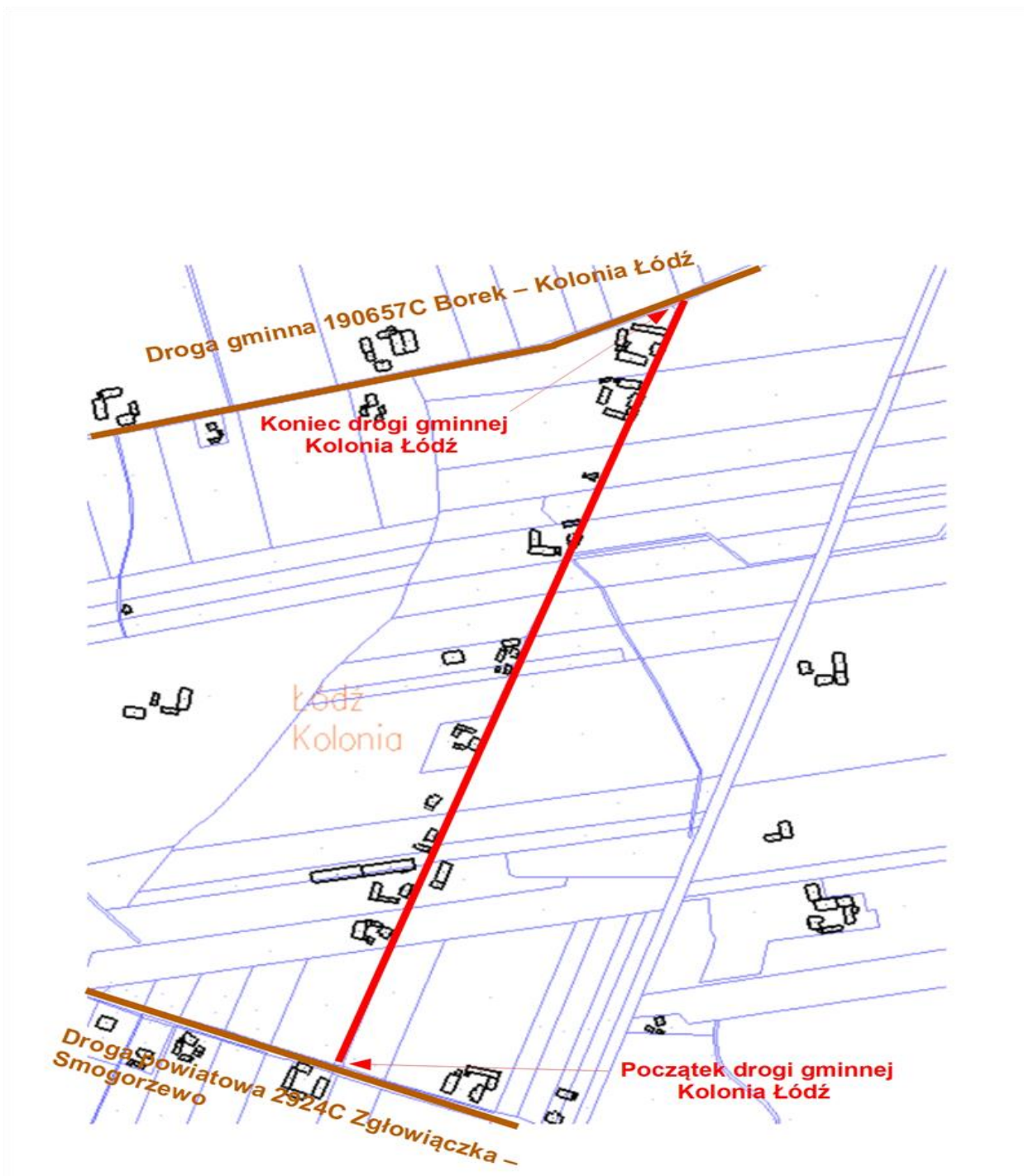
Przebieg drogi gminnej Turowo



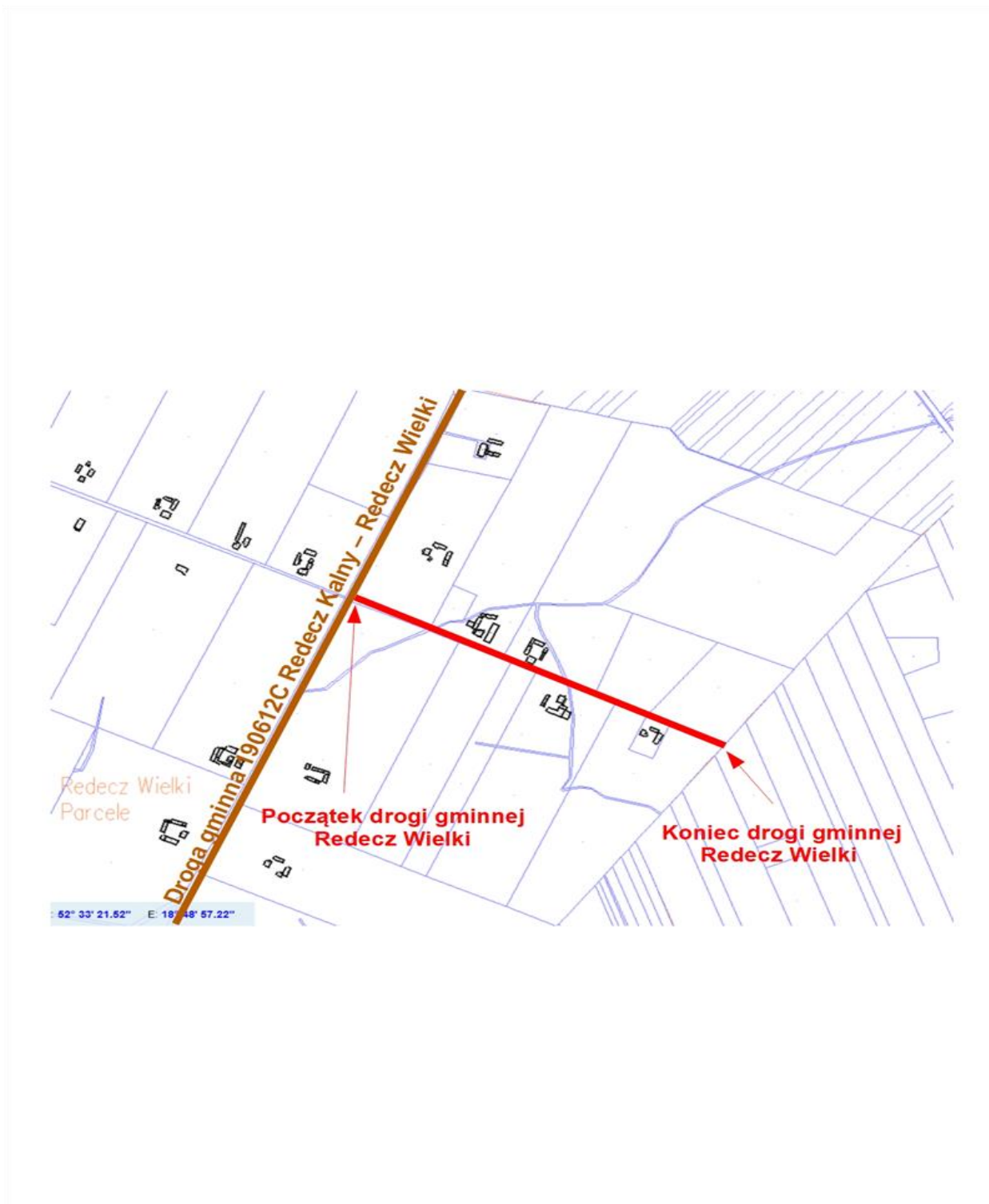
Przebieg drogi gminnej Redecz Kalny



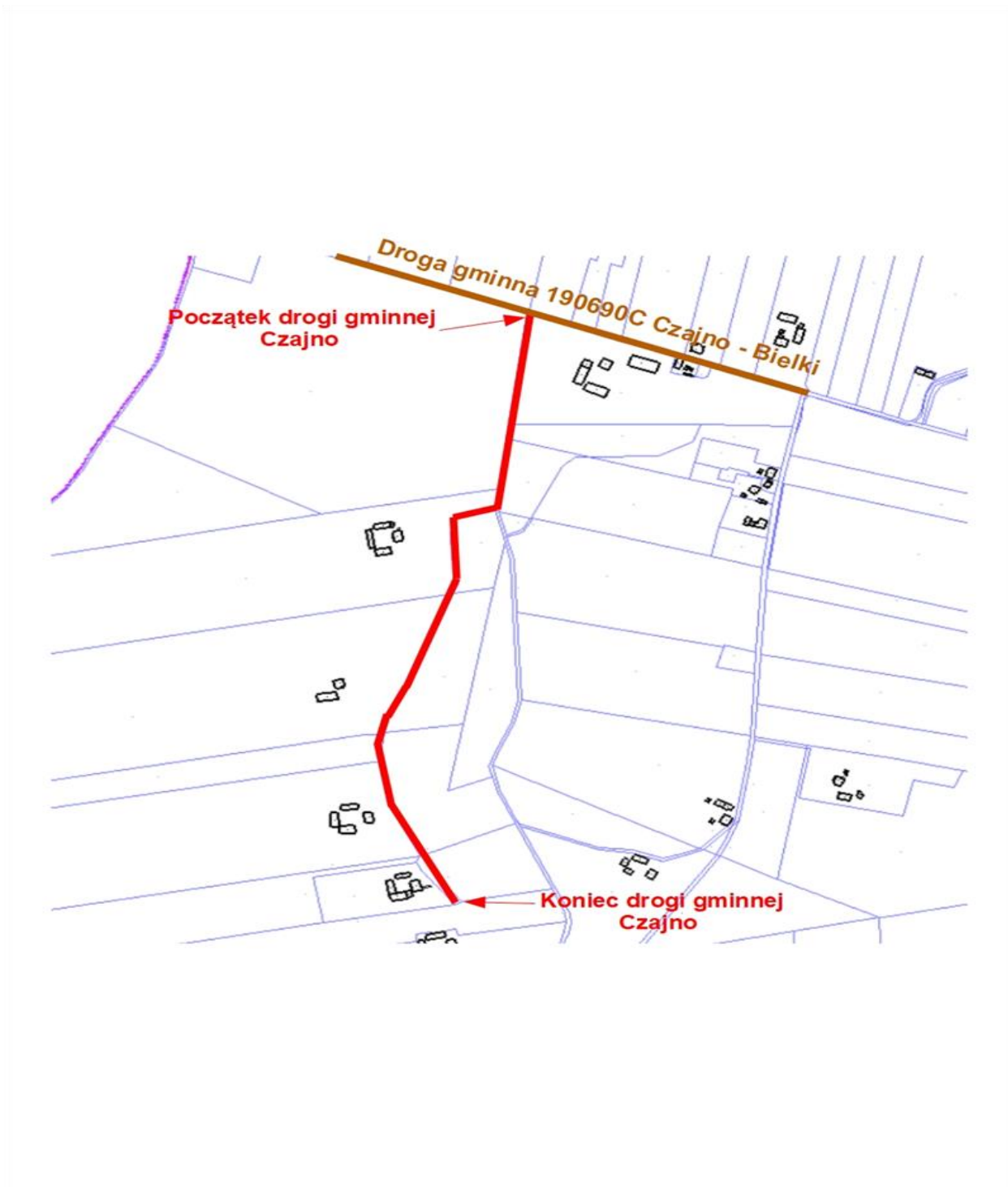
Przebieg drogi gminnej Kolonia Łódź



Przebieg drogi gminnej Redecz Wielki



Przebieg drogi gminnej Czajno



Przebieg drogi gminnej ul. Kaliska

