

UCHWAŁA Nr/...../2023
RADY MIEJSKIEJ W LUBRAŃCU
z dnia 12 czerwca 2023 r.

w sprawie ustalenia lokalizacji inwestycji mieszkaniowej oraz inwestycji towarzyszącej

Na podstawie art. 7 ust. 4 w zw. z art. 8 ust. 1 i 2 ustawy z dnia 5 lipca 2018 r. o ułatwieniach w przygotowaniu i realizacji inwestycji mieszkaniowych oraz inwestycji towarzyszących (t.j. Dz.U. z 2021 r. poz. 1538 z późn. zm.) oraz art. 18 ust. 2 pkt 15 ustawy z 8 marca 1990 r. o samorządzie gminnym (t.j. Dz. U. z 2023 r. poz. 40 z późn. zm.) uchwała się, co następuje:

§ 1. 1. Określa się lokalizację inwestycji mieszkaniowej oraz inwestycji towarzyszącej polegającej na budowie czterech budynków mieszkalnych wielorodzinnych wraz z zagospodarowaniem terenu i infrastrukturą techniczną w gminie Lubraniec na działce o nr numerze geodezyjnym 694/28 obręb 0001 Miasto Lubraniec, położonej przy ulicy Kaliskiej, nr księgi wieczystej: WL1W/00036381/0, zwanej dalej „Inwestycją” lub „Inwestycją mieszkaniową”.

2. Określa się granice terenu objętego Inwestycją mieszkaniową określa załącznik nr 1 do niniejszej uchwały.

3. Określa się minimalną i maksymalną powierzchnię użytkową mieszkań:

- 1) minimalną wynoszącą – 34,79 m²;
- 2) maksymalną wynoszącą – 69,13 m².

4. Ustala się minimalną i maksymalną liczbę mieszkań:

- 1) minimalną wynoszącą - 120
- 2) maksymalną wynoszącą - 140

5. W zakresie Inwestycji mieszkaniowej nie przewiduje się działalności handlowej lub usługowej.

§ 2. 1. Określa się zmiany w dotychczasowym sposobie zagospodarowania i uzbrojenia terenu: Planowana inwestycja mieszkaniowa wraz z inwestycjami towarzyszącymi jest zlokalizowana na terenie niezagospodarowanym i niezabudowanym. Brak utwardzeń gruntowych oraz dróg polnych. Na terenie występuje zieleń niska i średniowysoka. Przed rozpoczęciem realizacji inwestycji należy zapewnić wycinkę istniejących drzew po stronie południowej działki. Aktualnie działka porośnięta jest trawami polnymi, drzewami.

§ 3. 1. Określa się powiązanie Inwestycji z uzbrojeniem terenu poprzez wykonanie:

- 1) sieci wodociągowej z przyłączem;
- 2) sieci kanalizacji sanitarnej z przyłączem lub szczelnego zbiornika na nieczystości;
- 3) sieci gazowej z przyłączem;
- 4) instalacji elektrycznej z przyłączami;
- 5) instalacji teletechnicznej z przyłączami;
- 6) oświetlenia terenu,
- 7) kanalizacji deszczowej.

2. Określa się charakterystykę Inwestycji mieszkaniowej w zakresie:

- 1) przewidywanego zaopatrzenia w media:
 - a) średnie zapotrzebowanie na wodę – 50,0 m³/dobę na jeden budynek
 - b) średnie zapotrzebowanie na energię elektryczną – 130 kW/dobę na jeden budynek
 - c) średnie zapotrzebowanie na gaz do celów grzewczych - 33 piece o mocy 25 kW na jeden budynek
 - d) odprowadzanie ścieków – do kanalizacji sanitarnej lub bezodpływowego zbiornika na nieczystości, zgodnie z uzyskanymi warunkami – południowa część działki
 - e) odprowadzenie wód opadowych z dróg, chodników i zatok postojowych – do sieci kanalizacji deszczowej – południowa część działki oraz na teren działki zgodnie z otrzymanymi warunkami od gestora sieci
- 2) niezbędnej liczby miejsc postojowych - co najmniej 1,5-krotność liczby mieszkań przewidzianej do realizacji w ramach inwestycji mieszkaniowej; minimum 198 miejsc postojowych,

3) sposobu zagospodarowania odpadów: Odpady będą gromadzone na terenie inwestycji w przeznaczonych miejscach (wiaty śmietnikowe). Odpady gromadzone będą w kontenerach o pojemności 1100 l i odbierane przez uprawniony podmiot.

§ 4. 1. Określa się planowany sposób zagospodarowania terenu, charakterystykę zabudowy i zagospodarowania terenu poprzez:

1) Inwestycja zakłada budowę czterech budynków wielorodzinnych wraz z zagospodarowaniem terenu i infrastrukturą towarzyszącą. Budynki zaprojektowano na planie prostokąta z dostępem od strony północnej oraz południowej elewacji. W południowej części działki zaprojektowano wjazd oraz dojazd do działki. W części południowej, wschodniej, zachodniej oraz w części między budynkami zlokalizowane są miejsca postojowe. Teren zostanie urządzone zielenią niską oraz wysoką. Dostęp komunikacyjny dla planowanej inwestycji przewidziano od południa. W zakresie uzbrojenia terenu przewiduje się wykonanie na zasadach wyznaczonych przez gestorów sieci:

- a) sieci wodociągowej z przyłączem
- b) sieci kanalizacji sanitarnej z przyłączem lub szczelnego zbiornika na nieczystości
- c) sieci gazowej z przyłączem
- d) instalacji elektrycznej z przyłączami
- e) instalacji teletechnicznej z przyłączami
- f) oświetlenia terenu

2) wskazanie lokalizacji Inwestycji - zgodnie z załącznikiem nr 1 do niniejszej uchwały;

3) rodzaj przeznaczenia terenu, zgodnie z załącznikiem nr 2 do niniejszej uchwały;

4) koncepcje rozwiązań architektonicznych wraz ze wskazaniem kolorystyki pokrycia dachów spadowych oraz elewacji frontowych zgodnie z załącznikiem nr 3 do niniejszej uchwały;

5) planowany sposób zagospodarowania oraz charakterystyki zabudowy i zagospodarowania terenu, w tym przeznaczenia projektowanych obiektów budowlanych, przedstawione w formie opisowej i graficznej - zgodnie z załącznikiem nr 4 do niniejszej uchwały;

2. Określa się charakterystyczne parametry techniczne Inwestycji mieszkaniowej:

- 1) Przeznaczenie budynków: zabudowa budownictwa mieszkaniowego wielorodzinnego, Kat. obiektu: XIII
- 2) całkowita powierzchnia terenu inwestycji - 20.252,00 m²
- 3) powierzchnia zabudowy - 2.368,00 m²
- 4) powierzchnie utwardzone - 6.690,19 m²
- 5) powierzchnie biologicznie czynna - 11.203,81 m²
- 6) minimalny udział powierzchni ogólnodostępnego, nieogrodzonego urządzonego terenu wypoczynku oraz rekreacji lub sportu zlokalizowanego w ramach terenu biologicznie czynnego na terenie inwestycji - 54% powierzchni biologicznie czynnej (6.050,06 m²).
- 7) wysokość zabudowy – do 17 m
- 8) liczba kondygnacji (łącznie z poddaszem) - 4 kondygnacje nadziemne.
- 9) kształt dachu: dachy płaskie, jednospadowe, spadek 5°.

3. Określa się dane charakteryzujące wpływ Inwestycji na środowisko: Inwestycja nie zalicza się do przedsięwzięć mogących potencjalnie znacząco oddziaływać na środowisko w rozumieniu przepisów rozporządzenia Rady Ministrów z dnia 10 września 2019 r. w sprawie przedsięwzięć mogących znacząco oddziaływać na środowisko (Dz. U. z 2019 r. 1839 z późn. zm.).

§ 5. 1. Wskazanie nieruchomości, według katastru nieruchomości oraz księgi wieczystej, na których mają być zlokalizowane obiekty objęte inwestycją mieszkaniową: Lubraniec - Miasto, Obręb 0001 Miasto Lubraniec, nr ewidencyjny działki 694/28, Nr Księgi wieczystej: WL1W/00036381/0.

§ 6. Planowana Inwestycja nie obejmuje nieruchomości, w stosunku do których decyzja o pozwoleniu na budowę inwestycji mieszkaniowej ma wywołać skutek, o którym mowa w art. 35 ust. 1 ustawy o ułatwieniach w przygotowaniu i realizacji inwestycji mieszkaniowych oraz inwestycji towarzyszących (t.j. Dz. U. z 2021 r. poz. 1538 z późn. zm.).

§ 7. Planowana Inwestycja nie wymaga przejścia przez tereny dróg publicznych, o których mowa w art. 38 ust. 1 ustawy o ułatwieniach w przygotowaniu i realizacji inwestycji mieszkaniowych i inwestycji towarzyszących.

§ 8. Nie określa się warunków wynikających z potrzeb ochrony zabytków. Teren objęty Inwestycją nie jest objęty żadną formą ochrony zabytków, w tym na obszarze objętym planowaną Inwestycją mieszkaniową nie znajdują się obiekty wpisane do rejestru zabytków ani nie występują strefy ochrony konserwatorskiej.

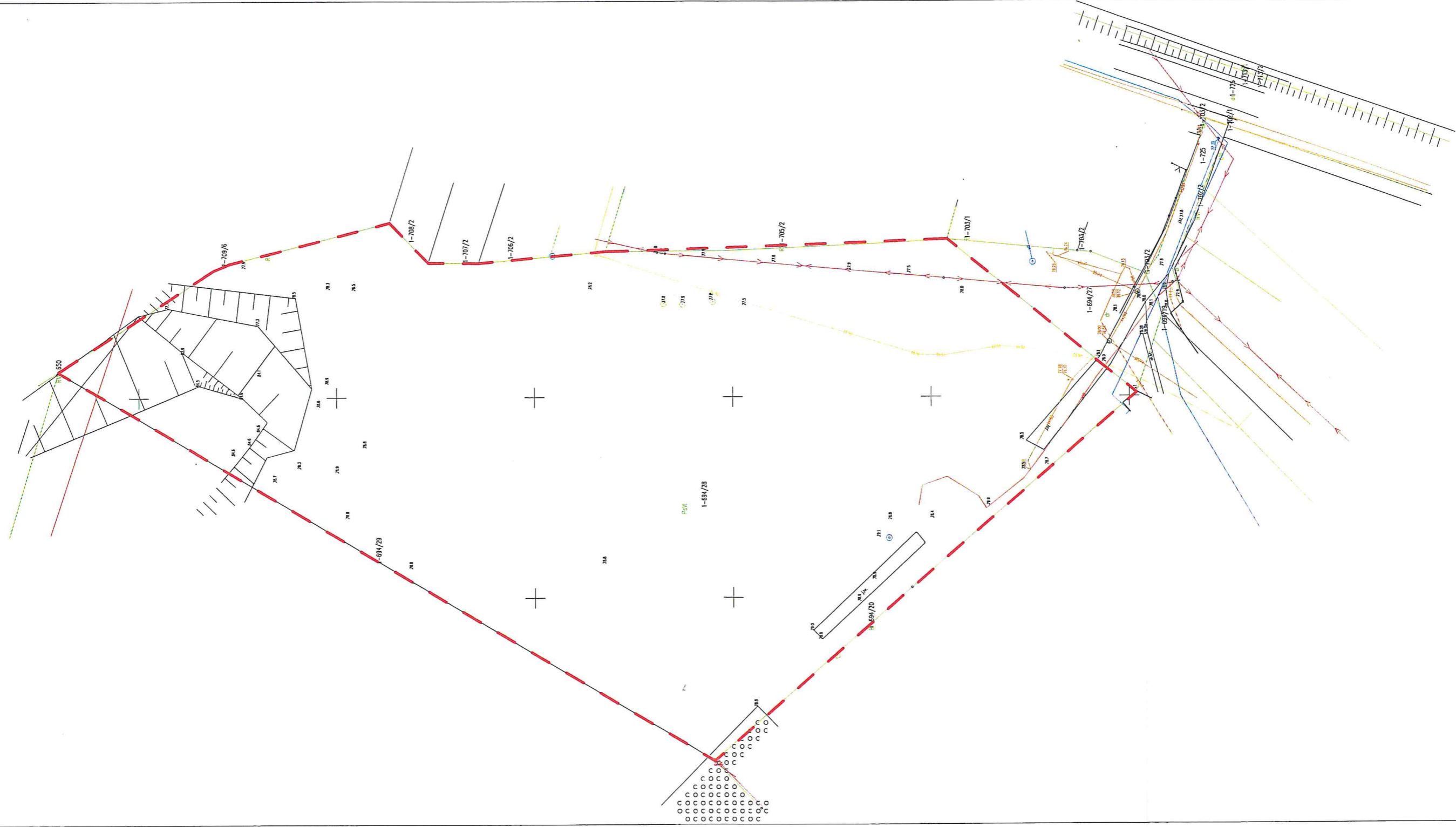
§ 9. Integralną część niniejszej uchwały stanowią następujące załączniki:

- 1) Załącznik nr 1 – granice terenu inwestycji mieszkaniowej
- 2) Załącznik nr 2 – planowany sposób zagospodarowania oraz charakterystyki zabudowy i zagospodarowania terenu, w tym przeznaczenia projektowanych obiektów budowlanych, przedstawione w formie opisowej i graficznej.
- 3) Załącznik nr 3 – koncepcje rozwiązań architektonicznych wraz ze wskazaniem kolorystyki pokrycia dachów spadowych oraz elewacji frontowych
- 4) Załącznik nr 4 – wizualizacja planowanej inwestycji mieszkaniowej.

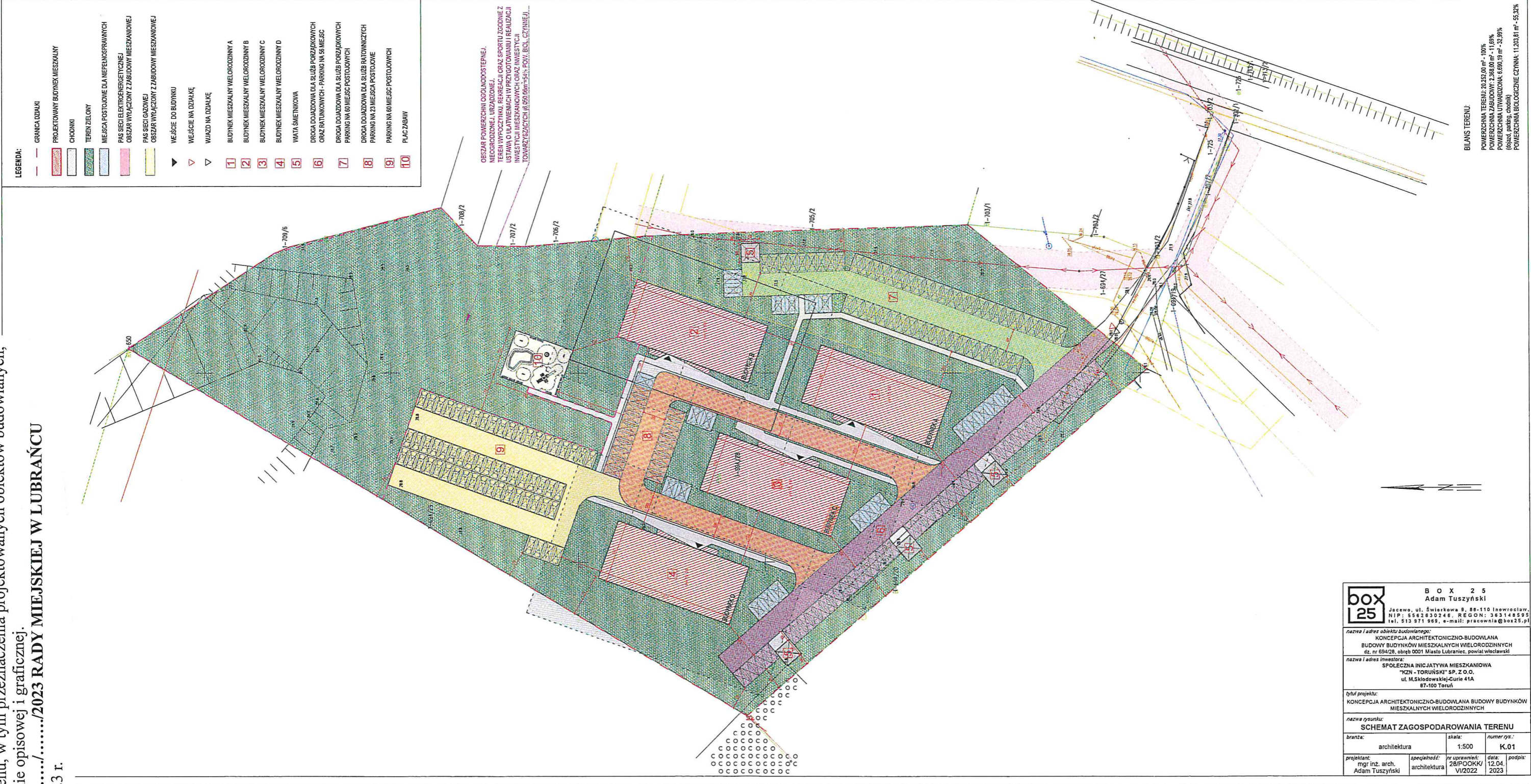
§ 10. Wykonanie uchwały powierza się Burmistrzowi Lubrańca.

§ 11. Uchwała wchodzi w życie z dniem podjęcia i podlega publikacji w Dzienniku Urzędowym Województwa Kujawsko-Pomorskiego.

Załącznik nr 1 – granice terenu inwestycji mieszkaniowej
do UCHWAŁY Nr/2023 RADY MIEJSKIEJ W LUBRAŃCU
z dnia 12 czerwca 2023 r.



Załącznik nr 2 – planowany sposób zagospodarowania oraz charakterystyki zabudowy i zagospodarowania terenu, w tym przeznaczenia projektowanych obiektów budowlanych, przedstawione w formie opisowej i graficznej.
do UCHWAŁY Nr/2023 RADY MIEJSKIEJ W LUBRAŃCU
z dnia 12 czerwca 2023 r.



box 25
Adam Tuszyński

Jacowo, ul. Świątekowa 8, 88-110 Inowrocław
 NIP: 552230248, REGON: 383148595
 tel. 513 971 889, e-mail: pracownia@box25.pl

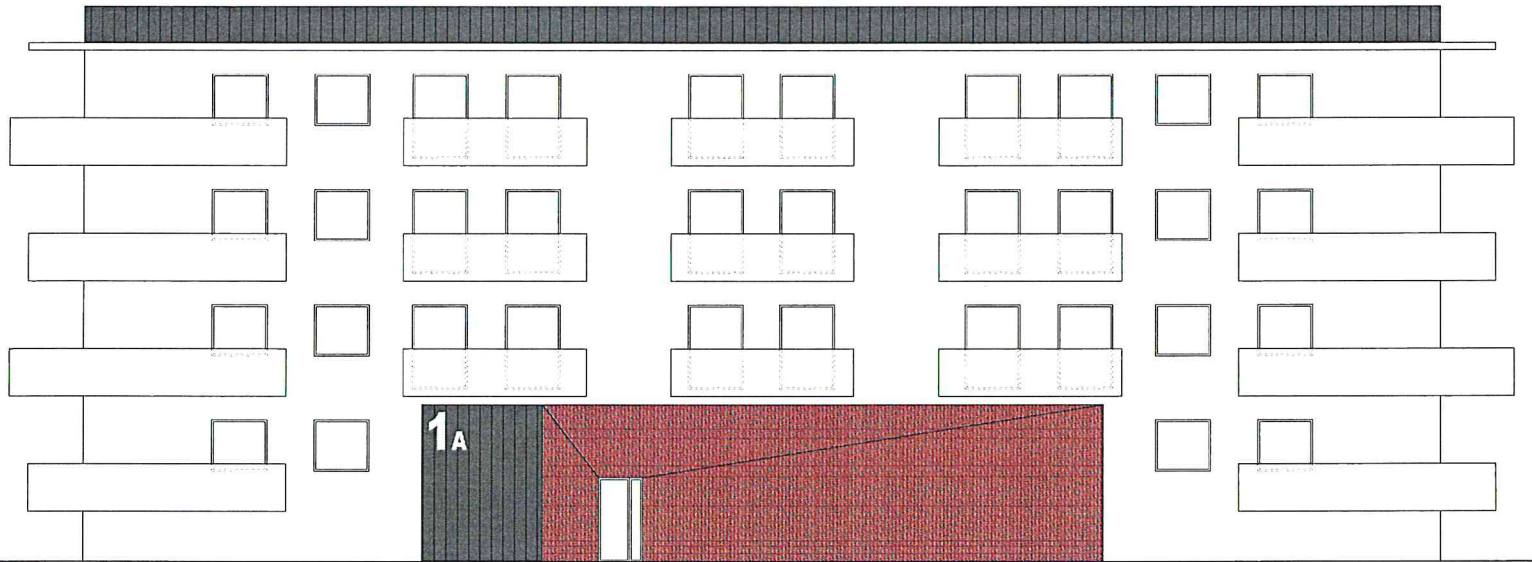
nazwa i adres obiektu budowlanego:
 KONCEPCJA ARCHITEKTONICZNO-BUDOWLANA
 BUDOWY BUDYNKÓW MIESZKALNYCH WIELORODZINNYCH
 dz. nr 694/28, obręb 0001 Miasto Lubraniec, powiat wrocławski

nazwa i adres inwestora:
 SPOŁECZNA INICJATYWA MIESZKANIOWA
 "KZN - TORUŃSKI" SP. Z O.O.
 ul. M. Skłodowskiej-Curie 41A
 87-100 Toruń

tytuł projektu:
 KONCEPCJA ARCHITEKTONICZNO-BUDOWLANA BUDOWY BUDYNKÓW
 MIESZKALNYCH WIELORODZINNYCH

nazwa rysunku:
 SCHEMAT ZAGOSPODAROWANIA TERENU

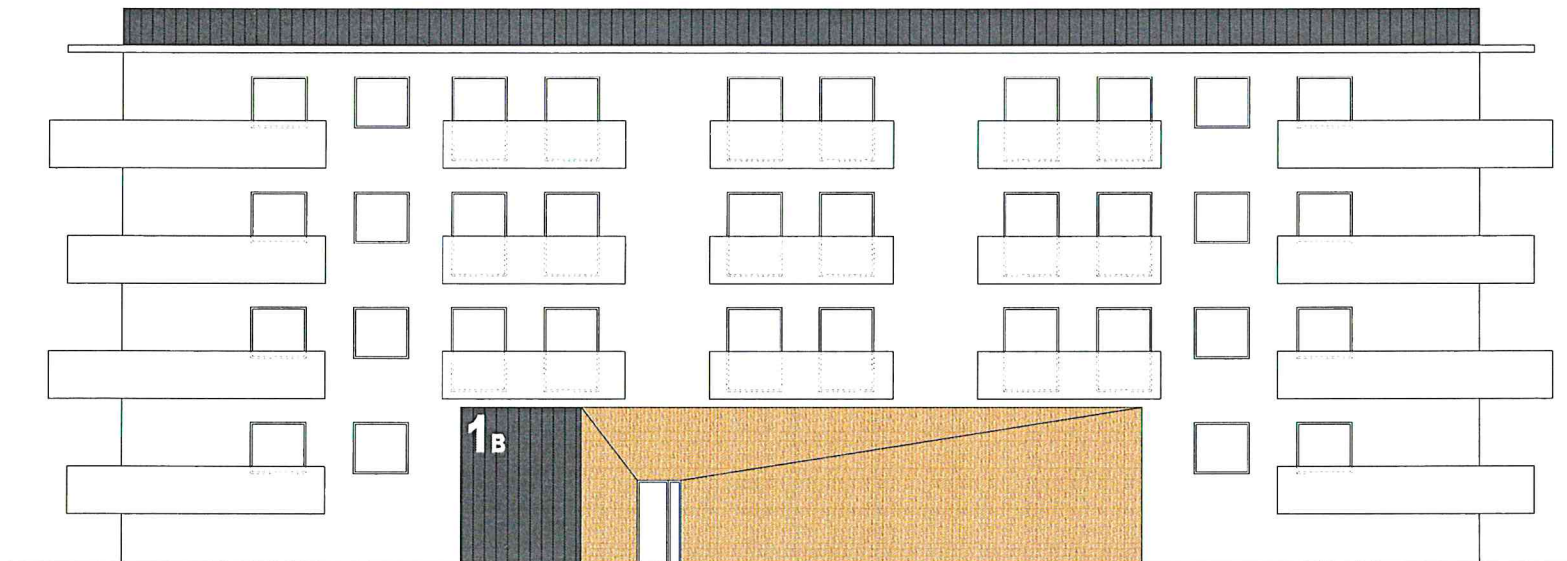
branża:	architektura	skala:	1:500	numer rys.:	K.01
projektant:	mgr inż. arch. Adam Tuszyński	specjalność:	architektura	nr uprawnień:	ZB/POOKK/ VI/2022
		data:	12.04. 2023	podpis:	



ELEWACJA A

- TYNK BIAŁY RAL 9016
- PANELE Z SIATKI CIĘTO-CIĄGIONEJ RAL 3032
- PANELE ELEWACYJNE / OBRÓBKA BLACHARSKA RAL 7015
- OBRÓDKI BLACHARSKIE RAL 7015
- BALUSTRAZY BALKONOWE ZELBETOWE TYNK BIAŁY RAL 9016

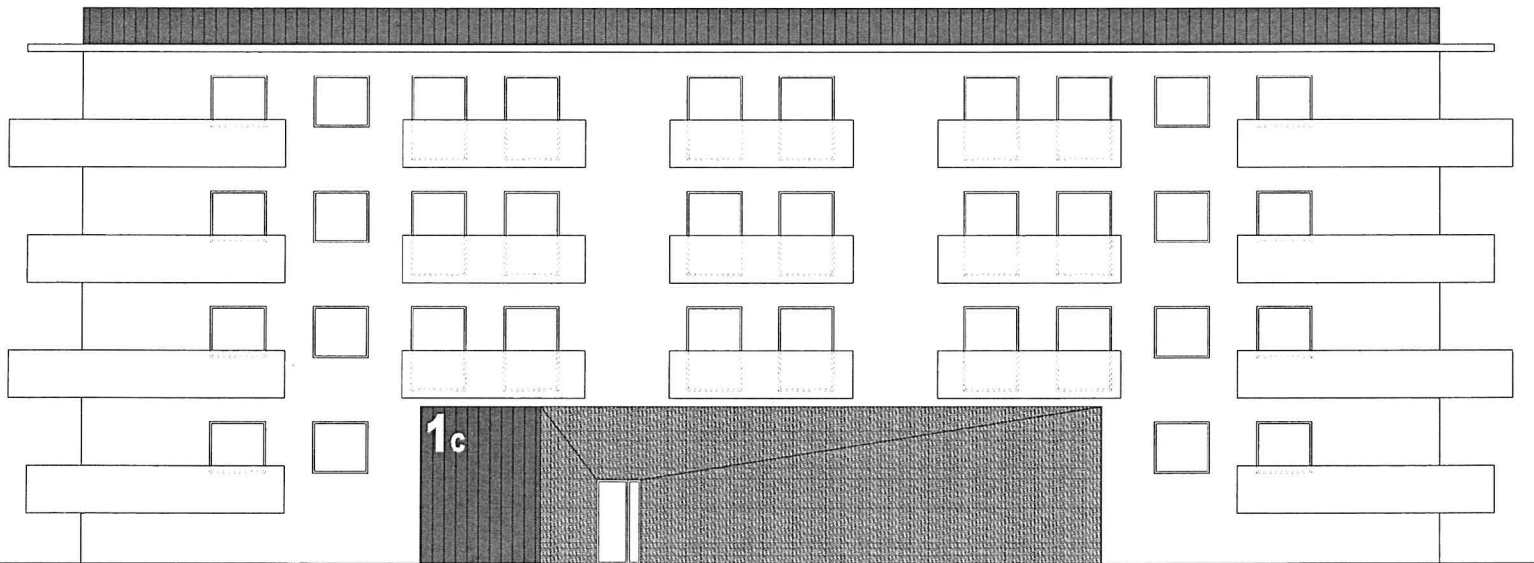
BOX 25 Adam Tuszyński		B O X 2 5 Adam Tuszyński	
Jacowa, ul. Świerkowa 9, 68-110 Inowrocław, NIP: 5662830246, REGON: 363146595 tel. 513 971 969, e-mail: pracownia@box25.pl			
<i>nazwa i adres obiektu budowlanego:</i> KONCEPCJA ARCHITEKTONICZNO-BUDOWLANA BUDOWY BUDYNKÓW MIESZKALNYCH WIELORODZINNYCH dz. nr 69428, obręb 0001 Miasto Lubraniec, powiat wrocławski			
<i>nazwa i adres inwestora:</i> SPOŁECZNA INICJATYWA MIESZKANIOWA "KZN - TORUŃSKI" SP. Z O.O. ul. M. Skłodowskiej-Curie 41A 87-100 Toruń			
<i>tytuł projektu:</i> KONCEPCJA ARCHITEKTONICZNO-BUDOWLANA BUDOWY BUDYNKÓW MIESZKALNYCH WIELORODZINNYCH			
<i>nazwa rysunku:</i>		ELEWACJA A	
<i>branża:</i>	architektura	<i>skala:</i>	1:100
<i>projektant:</i>	mgr inż. arch. Adam Tuszyński	<i>specjalność:</i>	architektura
<i>nr uprawnień:</i>	26/POOKK/ VI/2022	<i>data:</i>	12.04. 2023
<i>numer rys.:</i>	K.07.A		
<i>podpis:</i>			



ELEWACJA A

- TYNK BIAŁY RAL 9016
- PANELE Z SIATKI CIĘTO-CIĄGNIONEJ RAL 1024
- PANELE ELEWACYJNE / OBRÓBKA BLACHARSKA RAL 7015
- OBRÓDKI BLACHARSKIE RAL 7015
- BALUSTRAZY BALKONOWE ZELBETOWE TYNK BIAŁY RAL 9016

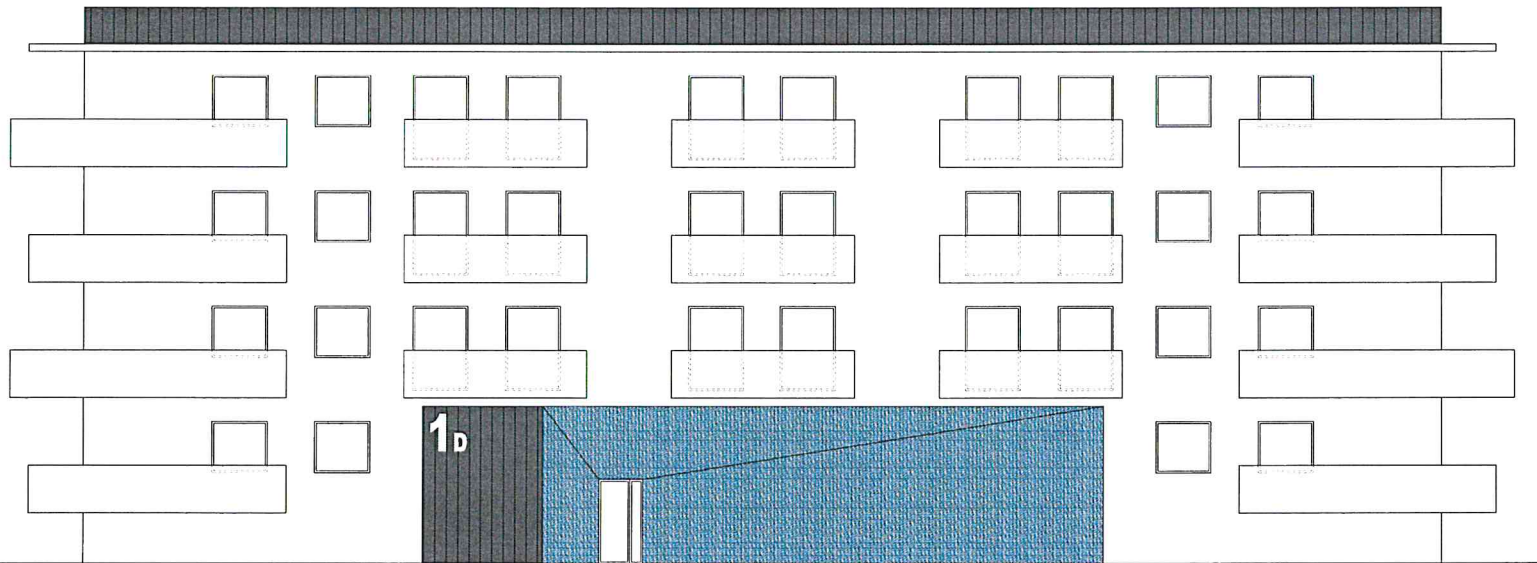
		B O X 2 5 Adam Tuszyński	
		Jacowa, ul. Świerkowa 9, 88-110 Inowrocław, NIP: 5662630246, REGON: 363148595 tel. 513 971 969, e-mail: pracownia@box25.pl	
<i>nazwa i adres obiektu budowlanego:</i> KONCEPCJA ARCHITEKTONICZNO-BUDOWLANA BUDOWY BUDYNKÓW MIESZKALNYCH WIELORODZINNYCH dz. nr 694/28, obręb 0001 Miasto Lubraniec, powiat wrocławski			
<i>nazwa i adres inwestora:</i> SPOŁECZNA INICJATYWA MIESZKANIOWA "KZN - TORUŃSKI" SP. Z O.O. ul. M. Skłodowskiej-Curie 41A 87-100 Toruń			
<i>tytuł projektu:</i> KONCEPCJA ARCHITEKTONICZNO-BUDOWLANA BUDOWY BUDYNKÓW MIESZKALNYCH WIELORODZINNYCH			
<i>nazwa rysunku:</i>		ELEWACJA A	
<i>branża:</i>	architektura	<i>skala:</i>	1:100
<i>numer rys.:</i>	K.07.B	<i>projektant:</i>	mgr inż. arch. Adam Tuszyński
<i>specjalność:</i>	architektura	<i>nr uprawnień:</i>	28/POCKK/ VI/2022
<i>data:</i>	12.04. 2023	<i>podpis:</i>	




ELEWACJA A

- TYNK BIAŁY RAL 9016
- PANELE Z SIATKI CIĘTO-CIĄGNIONEJ RAL 6026
- PANELE ELEWACYJNE / OBRÓBKA BLACHARSKA RAL 7015
- OBRÓBKI BLACHARSKIE RAL 7015
- BALUSTRYDY BALKONOWE ZELBETOWE TYNK BIAŁY RAL 9016

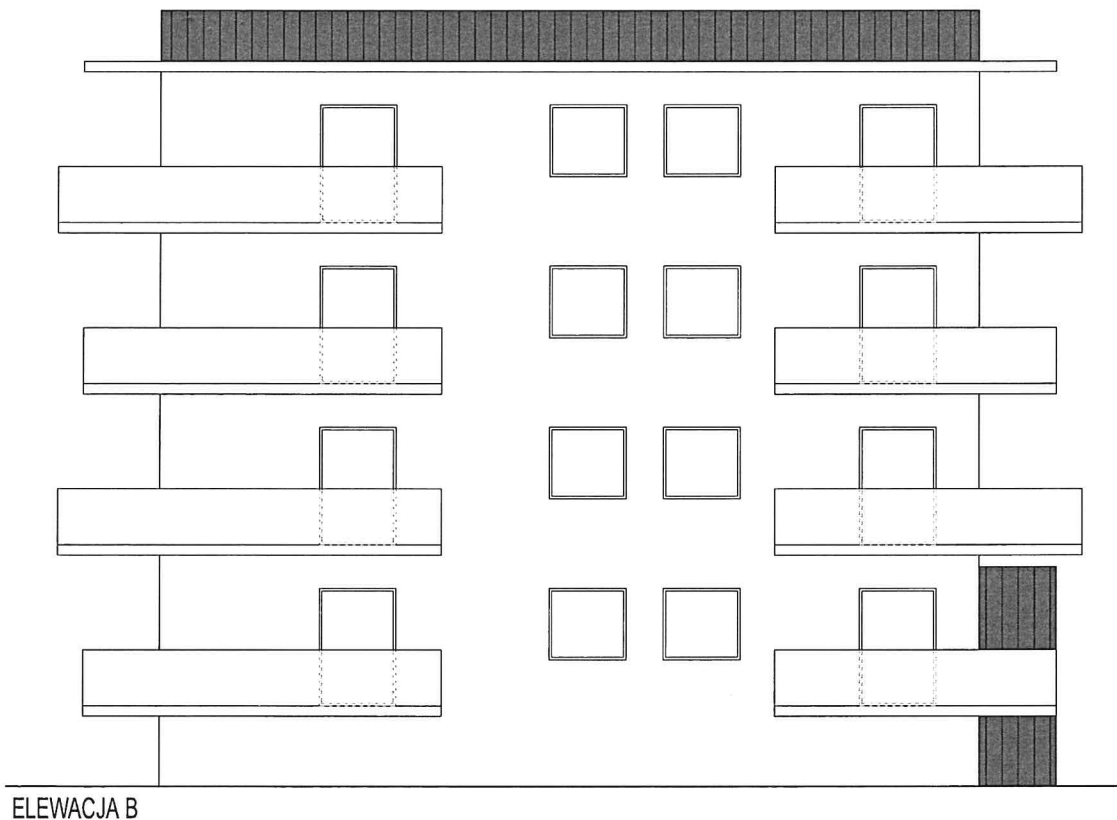
BOX 25		B O X 2 5		Adam Tuszyński	
		Jasowo, ul. Świerkowa 9, 88-110 Inowrocław. NIP: 5562630246, REGON: 363148595 tel. 513 971 969, e-mail: pracownia@box25.pl			
<i>nazwa i adres obiektu budowlanego:</i>					
KONCEPCJA ARCHITEKTONICZNO-BUDOWLANA BUDOWY BUDYNKÓW MIESZKALNYCH WIELORODZINNYCH dz. nr 694/28, obręb 0001 Miasto Lubraniec, powiat wrocławski					
<i>nazwa i adres inwestora:</i>					
SPOLECZNA INICJATYWA MIESZKANIOWA "KZN - TORUŃSKI" SP. Z O.O. ul. M. Skłodowskiej-Curie 41A 87-100 Toruń					
<i>tytuł projektu:</i>					
KONCEPCJA ARCHITEKTONICZNO-BUDOWLANA BUDOWY BUDYNKÓW MIESZKALNYCH WIELORODZINNYCH					
<i>nazwa rysunku:</i>					
ELEWACJA A					
<i>branża:</i>		<i>skala:</i>		<i>numer rys.:</i>	
architektura		1:100		K.07.C	
<i>projektant:</i>		<i>specjalność:</i>		<i>nr uprawnień:</i>	
mgr inż. arch. Adam Tuszyński		architektura		28/POOKK/ VI/2022	
<i>data:</i>		<i>podpis:</i>			
12.04. 2023					







ELEWACJA A

-  TYNK BIAŁY RAL 9016
-  PANELE Z SIATKI CIĘTO-CIĄGNIONEJ RAL 5009
-  PANELE ELEWACYJNE / OBRÓBKA BLACHARSKA RAL 7015
- OBRÓBKI BLACHARSKIE RAL 7015
- BALUSTRADY BALKONOWE ŻELBETOWE TYNK BIAŁY RAL 9016

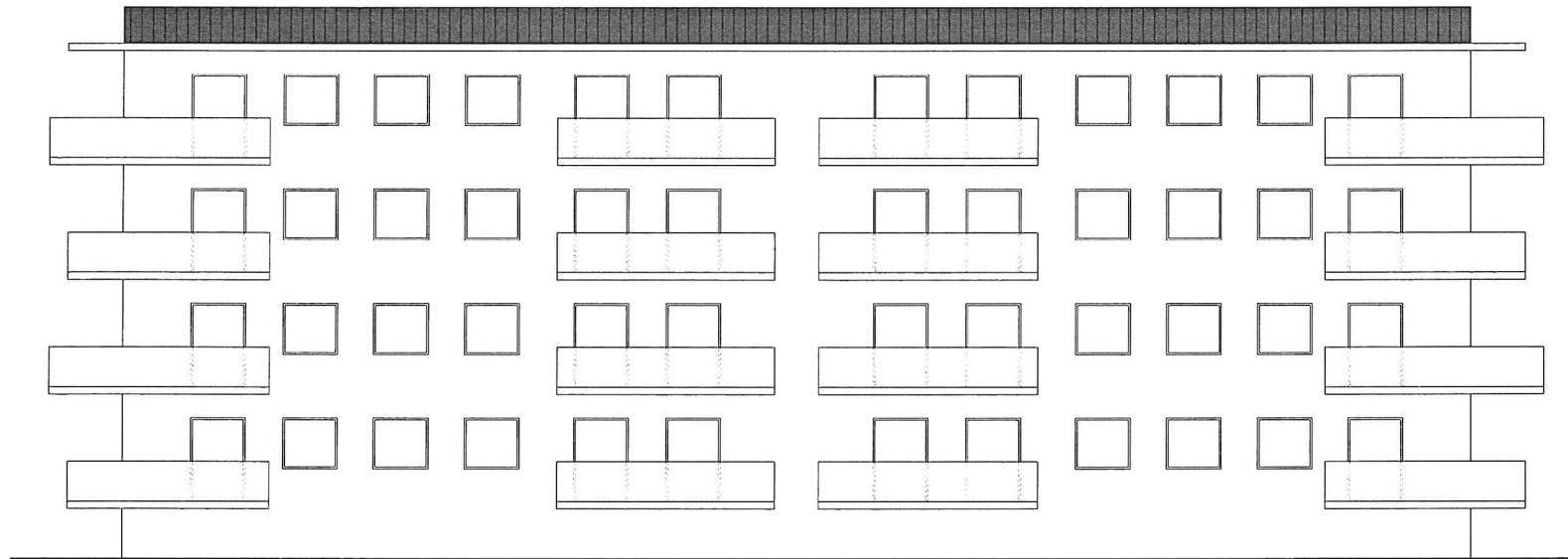
		B O X 2 5 Adam Tuszyński	
		<small>Jacewo, ul. Świarkowa 9, 88-110 Inowrocław, NIP: 5562630246, REGON: 363148595 tel. 513 971 969, e-mail: pracownia@box25.pl</small>	
<small>nazwa i adres obiektu budowlanego:</small> KONCEPCJA ARCHITEKTONICZNO-BUDOWLANA BUDOWY BUDYNKÓW MIESZKALNYCH WIELORODZINNYCH dz. nr 694/29, obręb 0001 Miasto Lubraniec, powiat wrocławski			
<small>nazwa i adres inwestora:</small> SPOŁECZNA INICJATYWA MIESZKANIOWA "KZN - TORUŃSKI" SP. Z O.O., ul. M.S. Kłodowskiej-Curie 41A 87-100 Toruń			
<small>tytuł projektu:</small> KONCEPCJA ARCHITEKTONICZNO-BUDOWLANA BUDOWY BUDYNKÓW MIESZKALNYCH WIELORODZINNYCH			
<small>nazwa rysunku:</small> ELEWACJA A			
<small>branża:</small> architektura	<small>skala:</small> 1:100	<small>numer rys.:</small> K.07.D	
<small>projektant:</small> mgr inż. arch. Adam Tuszyński	<small>specjalność:</small> architektura	<small>nr uprawnień:</small> 28/P00KK/ VI/2022	<small>data:</small> 12.04. 2023
<small>podpis:</small>			



ELEWACJA B

-  TYNK BIAŁY RAL 9016
-  PANELE ELEWACYJNE / OBRÓBKA BLACHARSKA RAL 7015
-  OBRÓBKİ BLACHARSKIE RAL 7015
-  BALUSTRADY BALKONOWE ŻELBETOWE TYNK BIAŁY RAL 9016

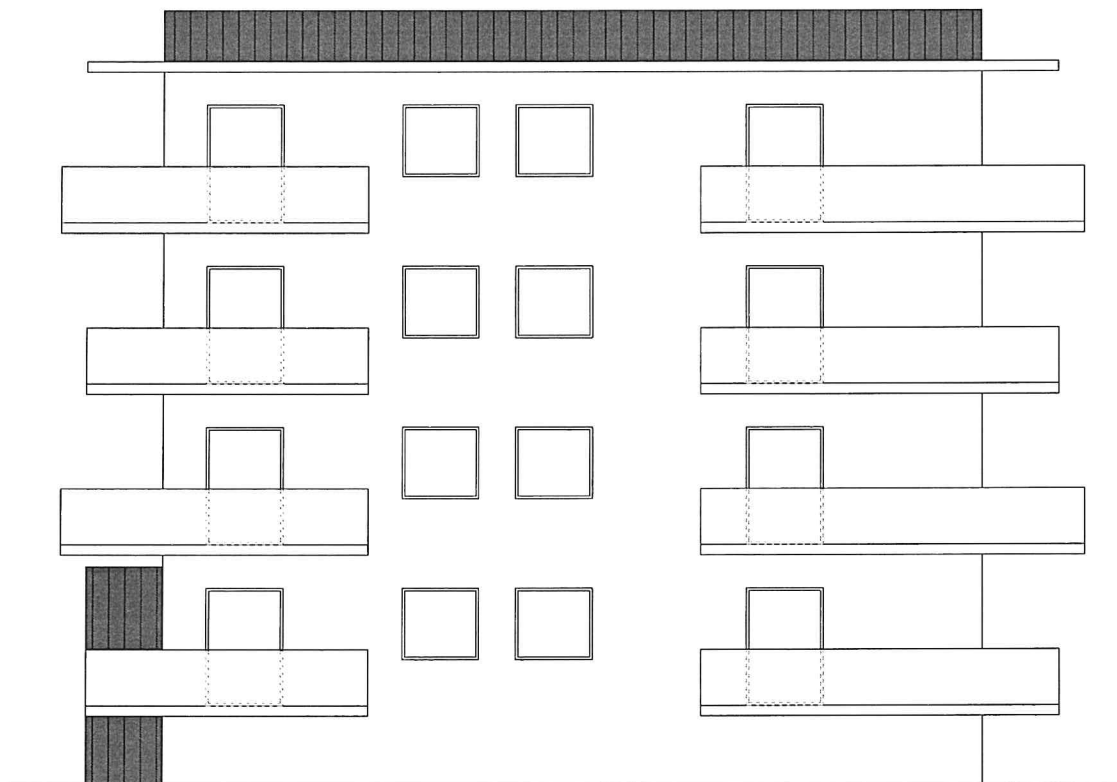
		B O X 2 5 Adam Tuszyński		
		<small>Jacewo, ul. Świerkowa 9, 88-110 Inowrocław, NIP: 5562630246, REGON: 363148595 tel. 513 971 969, e-mail: pracownia@box25.pl</small>		
<i>nazwa i adres obiektu budowlanego:</i> KONCEPCJA ARCHITEKTONICZNO-BUDOWLANA BUDOWY BUDYNKÓW MIESZKALNYCH WIEŁORODZINNYCH dz. nr 694/28, obręb 0001 Miasto Lubraniec, powiat włocławski				
<i>nazwa i adres inwestora:</i> SPOŁECZNA INICJATYWA MIESZKANIOWA "KZN - TORUŃSKI" SP. Z O.O. ul. M.Skłodowskiej-Curie 41A 87-100 Toruń				
<i>tytuł projektu:</i> KONCEPCJA ARCHITEKTONICZNO-BUDOWLANA BUDOWY BUDYNKÓW MIESZKALNYCH WIEŁORODZINNYCH				
<i>nazwa rysunku:</i> ELEWACJA B				
<i>branża:</i> architektura		<i>skala:</i> 1:100	<i>numer rys.:</i> K.08	
<i>projektant:</i> mgr inż. arch. Adam Tuszyński	<i>specjalność:</i> architektura	<i>nr uprawnień:</i> 28/POOKK/ VI/2022	<i>data:</i> 12.04. 2023	<i>podpis:</i>



ELEWACJA C

- TYNK BIAŁY RAL 9016
- PANELE ELEWACYJNE / OBRÓBKA BLACHARSKA RAL 7015
- OBRÓTKI BLACHARSKIE RAL 7015
- BALUSTRADY BALKONOWE ŻELBETOWE TYNK BIAŁY RAL 9016

		B O X 2 5 Adam Tuszyński	
		Jacowo, ul. Świerkowa 9, 88-110 Inowrocław, NIP: 552630246, REGON: 36314895 tel. 513 971 969, e-mail: pracownia@box25.pl	
<i>nazwa i adres obiektu budowlanego:</i> KONCEPCJA ARCHITEKTONICZNO-BUDOWLANA BUDOWY BUDYNKÓW MIESZKALNYCH WIELORODZINNYCH dz. nr 69428, obręb 0001 Miasto Lubraniec, powiat Włocławski			
<i>nazwa i adres inwestora:</i> SPOŁECZNA INICJATYWA MIESZKANIOWA "KZN - TORUŃSKI" SP. Z O.O. ul. M. Skłodowskiej-Curie 41A 87-100 Toruń			
<i>tytuł projektu:</i> KONCEPCJA ARCHITEKTONICZNO-BUDOWLANA BUDOWY BUDYNKÓW MIESZKALNYCH WIELORODZINNYCH			
<i>nazwa rysunku:</i>		ELEWACJA C	
<i>branża:</i>	architektura	<i>skala:</i>	1:100
		<i>numer rys.:</i>	K.09
<i>projektant:</i>	<i>specjalność:</i>	<i>nr uprawnień:</i>	<i>data:</i>
mgr inż. arch. Adam Tuszyński	architektura	28/PC/OKK/ VI/2022	12.04. 2023
		<i>podpis:</i>	



ELEWACJA D

-  TYNK BIAŁY RAL 9016
-  PANELE ELEWACYJNE / OBRÓBKA BLACHARSKA RAL 7015
-  OBRÓBKI BLACHARSKIE RAL 7015
-  BALUSTRADY BALKONOWE ŻELBETOWE TYNK BIAŁY RAL 9016

		B O X 2 5 Adam Tuszyński	
		<small>Jacowo, ul. Świerkowa 9, 88-110 Inowrocław, NIP: 5562630246, REGON: 363148595 tel. 513 971 969, e-mail: pracownia@box25.pl</small>	
<small><i>nazwa i adres obiektu budowlanego:</i></small> KONCEPCJA ARCHITEKTONICZNO-BUDOWLANA BUDOWY BUDYNKÓW MIESZKALNYCH WIELORODZINNYCH dz. nr 694/26, obręb 0001 Miasto Lubraniec, powiat wrocławski			
<small><i>nazwa i adres inwestora:</i></small> SPOŁECZNA INICJATYWA MIESZKANIOWA "KZN - TORUŃSKI" SP. Z O.O. ul. M. Skłodowskiej-Curie 41A 87-100 Toruń			
<small><i>tytuł projektu:</i></small> KONCEPCJA ARCHITEKTONICZNO-BUDOWLANA BUDOWY BUDYNKÓW MIESZKALNYCH WIELORODZINNYCH			
<small><i>nazwa rysunku:</i></small> ELEWACJA D			
<small><i>branża:</i></small> architektura		<small><i>skala:</i></small> 1:100	<small><i>numer rys.:</i></small> K.10
<small><i>projektant:</i></small> mgr inż. arch. Adam Tuszyński	<small><i>specjalność:</i></small> architektura	<small><i>nr uprawnień:</i></small> 28/POOKK/ VI/2022	<small><i>data:</i></small> 12.04. 2023
<small><i>podpis:</i></small>			

Załącznik nr 4 - wizualizacja planowanej inwestycji mieszkaniowej.
do UCHWAŁY Nr/...../2023 RADY MIEJSKIEJ W LUBRAŃCU
z dnia 12 czerwca 2023 r.

