

**UCHWAŁA NR XXXVIII/372/2018
RADY MIEJSKIEJ W LUBRAŃCU**

z dnia 27 sierpnia 2018 r.

w sprawie zaliczenia drogi do kategorii dróg gminnych oraz ustalenia jej przebiegu

Na podstawie art. 18 ust. 2 pkt 15 ustawy z dnia 08 marca 1990 roku o samorządzie gminnym (tekst jednolity Dz. U. z 2018 r. poz. 994 z późn. zm. ¹⁾) oraz art. 7 ust. 2 i 3 ustawy z dnia 21 marca 1985 r. o drogach publicznych (tekst jednolity Dz. U. z 2017 r., poz. 2222 z późn. zm. ²⁾) po zasięgnięciu pozytywnej opinii Zarządu Powiatu Włocławskiego

**RADA MIEJSKA
uchwała, co następuje:**

- § 1. Zalicza się do kategorii dróg gminnych drogę określoną w opisie stanowiącym załącznik nr 1 do niniejszej uchwały.
- § 2. Przebieg oraz położenie drogi gminnej obrazuje mapa stanowiąca załącznik nr 2 do niniejszej uchwały.
- § 3. Wykonanie uchwały powierza się Burmistrzowi Lubrańca.
- § 4. Uchwała wchodzi w życie po upływie 14 dni od dnia ogłoszenia w Dzienniku Urzędowym Województwa Kujawsko - Pomorskiego.



PRZEWODNICZĄCY
Rady Miejskiej w Lubrańcu
Piotr Stawianowski
Piotr Stawianowski

¹⁾ Zmiany wymienionej ustawy zostały ogłoszone w Dz. U. z 2018 r. poz. 1000, poz. 1349 i poz. 1432.

²⁾ Zmiany wymienionej ustawy zostały ogłoszone w Dz. U. z 2018 r. poz. 12, poz. 138, poz. 159, poz. 317 i poz. 1356.

Załącznik Nr 1
do uchwały Nr XXXVIII/372/2018
Rady Miejskiej w Lubrańcu
z dnia 27 sierpnia 2018 r.

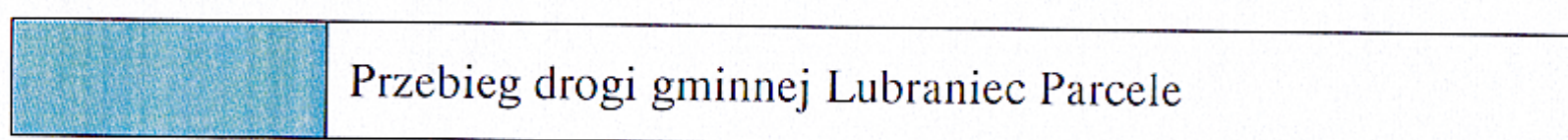
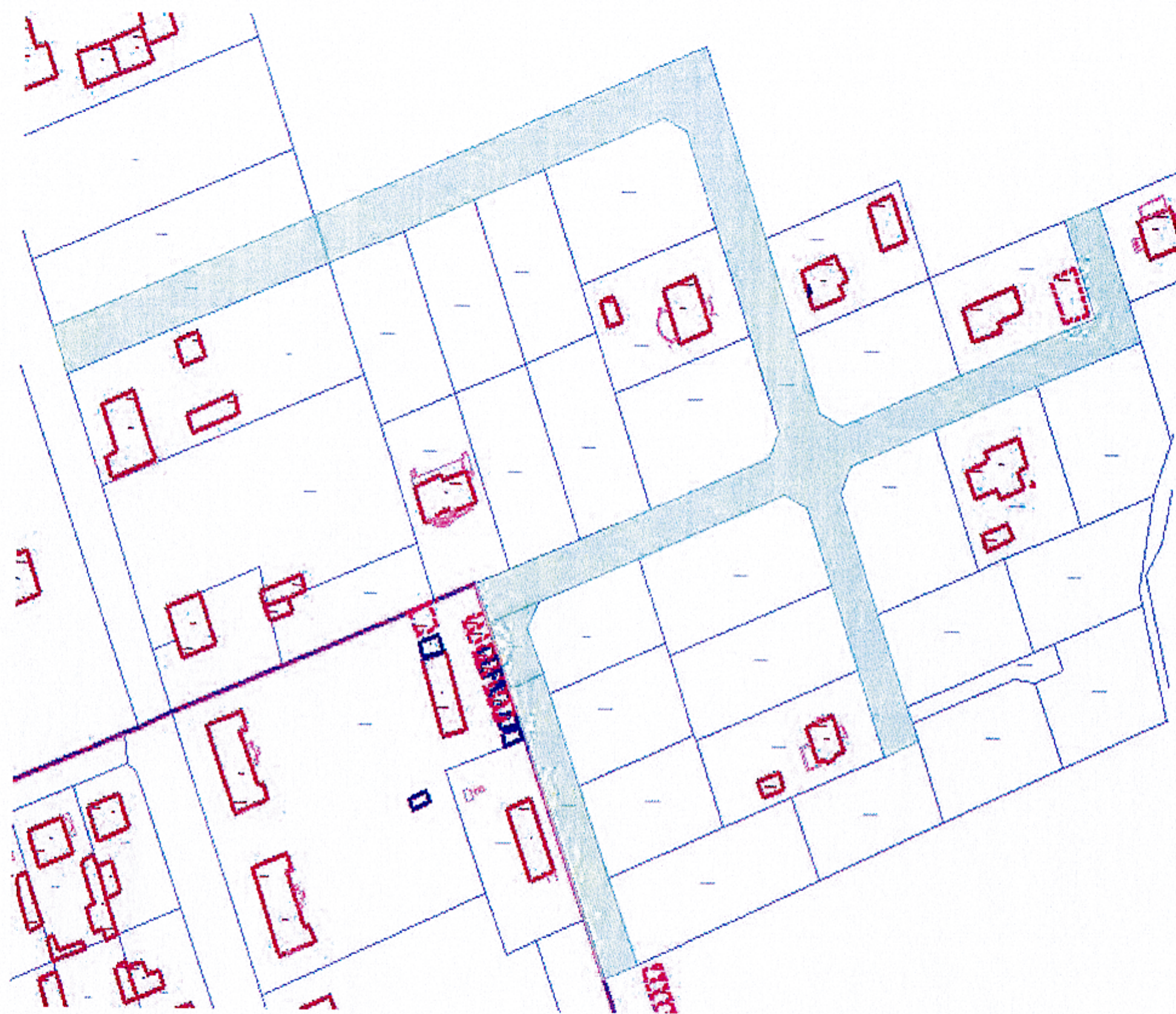
Opis przebiegu drogi gminnej

Lp.	Numer drogi	Nazwa drogi	Numery działek - obręb	Przebieg drogi	Długość drogi w „m”
1.		Lubraniec Parcele	dz. nr 35/1; 33/12; 33/40; 33/35 – Lubraniec Parcele	od drogi gminnej 190688C Lubraniec – Lubraniec Parcele	670

PRZEWODNICZĄCY
Rady Miejskiej w Lubrańcu
Piotr Stawianowski
Piotr Stawianowski

Załącznik Nr 2
do uchwały Nr XXXVIII/372/2018
Rady Miejskiej w Lubrańcu
z dnia 27 sierpnia 2018 r.

Przebieg drogi gminnej Lubraniec Parcele



PRZEWODNICZĄCY
Rady Miejskiej w Lubrańcu
Piotr Stawianowski
Piotr Stawianowski

UZASADNIENIE

Drogi gminne stanowią uzupełnienie istniejących w danej gminie sieci dróg powiatowych, wojewódzkich i krajowych. Do dróg gminnych zalicza się drogi o znaczeniu lokalnym, niezaliczone do innych kategorii służące miejscowym potrzebom.

Zgodnie z art. 7 ust. 2 ustawy z dnia 21 marca 1985 r. o drogach publicznych (tekst jednolity Dz. z 2017 r., poz. 2222 z późn. zm.) zaliczenie do kategorii dróg gminnych następuje w drodze uchwały rady gminy po zasięgnięciu opinii właściwego zarządu powiatu.

Zaliczenie przedmiotowej drogi do kategorii dróg gminnych jest zasadne z uwagi na istniejący układ komunikacyjny oraz zagospodarowanie terenu.

PRZEWODNICZĄCY
Rady Miejskiej w Lubrańcu
Piotr Stawianowski
Piotr Stawianowski